

**CHIEF**  
**AGRI**



**TRUSTED. TESTED. TRUE.**



**GUÍA ACTUALIZADA**  
**DE PRODUCTOS**



Chief Agri se fundó en 1961 y ha crecido para ofrecer una línea completa de productos para el almacenamiento, la aireación y el transporte de granos y materias primas en todo el mundo.

Se atribuye el éxito de nuestra compañía directamente a las relaciones sólidas que hemos construido con nuestros clientes. Prestar atención a las necesidades del cliente ha derivado en la creación de productos innovadores que ayudan a los productores a minimizar los costos de almacenamiento, proteger la calidad de su producto y maximizar su precio de venta.

Cuidar a nuestros clientes es nuestra prioridad principal y nos enorgullecemos de dar a nuestros clientes una atención personal inigualable brindándoles servicio confiable y productos construidos para perdurar.

---

“El éxito de Chief Industries se debe principalmente al personal especializado -pasado y presente- que construyó sus carreras en Chief y ayudó a que Chief construyera relaciones duraderas con los clientes y proveedores alrededor del mundo. Sentimos un gran orgullo por la forma en que tratamos a todos nuestros interlocutores. La experiencia, dedicación y pasión de nuestra gente aquí en Chief por satisfacer sus necesidades es insuperable. No podría estar más orgulloso de nuestro grupo, que comprende lo importante que es para nosotros cumplir con nuestro lema cada día.”

DJ Eihusen, CEO, Presidente del Directorio.

## ALMACENAMIENTO DE GRANOS

### SOLUCIONES DIVERSAS

#### ROBUSTEZ Y DURABILIDAD INIGUALABLES

Descubra la precisión y la confiabilidad de los silos Chief, diseñados meticulosamente para brindar robustez excepcional, uso de material de gran rendimiento, instalación sin problemas y protección óptima del grano.

Cuando elije un silo Chief, no está adquiriendo sólo almacenamiento, sino que está asegurando una solución a medida para sus requisitos únicos de manipuleo de grano, respaldado por una atención al cliente que asegura su total satisfacción.

El diseño de los silos Chief se destaca por su robustez y durabilidad inigualables, ajustándose con precisión a sus necesidades específicas de almacenamiento de granos. Nuestro representante Chief está preparado para asistirlo

en la selección de los silos ideales para sus requisitos, asegurándole que estén construidos por expertos y disponibles cuando los necesita.

Experimente la seguridad de la calidad y rendimiento con los silos Chief.

**Fabricados con precisión para un rendimiento excepcional.**



#### SILOS DE USO AGRÍCOLA

Sistemas durables de almacenamiento en tamaños ideales para instalaciones agrícolas pequeñas



#### SILOS DE USO COMERCIAL

Diseños de techo para uso pesado para aplicaciones comerciales a medida de su operación.



#### SISTEMAS MODULARES DE SILOS LEMANCO

Para el almacenamiento y descarga por gravedad de materiales secos a granel.



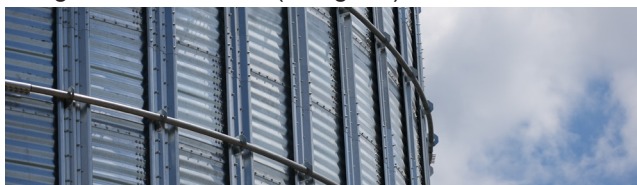
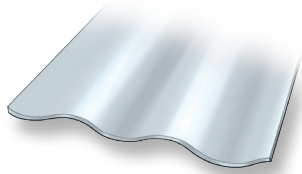
#### SILOS TOLVA

Obtenga confiabilidad a largo plazo con materiales de gran calidad y robustez inigualable.

## SISTEMA DE PARED DE ACERO

Chief produce láminas de pared corrugada de gran calidad para brindar una protección óptima al grano.

- Nuestras paredes de acero corrugado son de acero galvanizado de gran calidad con espesores de 8 a 20 con una resistencia mínima a la tracción de 70 ksi (483 MPa) para incrementar las capacidades de carga.
- La corrugación de las láminas de pared de 4,714" (119,7 mm) entre las ondulaciones es 3/4" (19,05 mm) más ancha comparada con la competencia más cercana, reduciendo la posibilidad de que se acumule material en la parte interna de la pared.
- Las paredes de 42,4" (1077 mm) de Chief incrementan las capacidades de carga y requieren menos elementos de sujeción que las secciones de pared de 32" (812,8 mm) de los silos alternativos. Esto reduce el costoso tiempo de instalación.
- El acero de las láminas de pared tiene un revestimiento galvanizado estándar G115 (350 g/m<sup>2</sup>) que brinda más de 28% de mayor resistencia a la corrosión que el G90 (275 g/m<sup>2</sup>) estándar en la industria. Hay disponible acero galvanizado G210 (610 g/m<sup>2</sup>).



- La corrugación excepcional tiene un sistema de atornillado en la cresta y en el valle de las ondulaciones que utiliza tornillos más grandes grado 8 con arandelas sellantes y tuercas aserradas con brida. Chief usa los tornillos más Fuertes de la industria, dando a sus silos una robustez adicional para soportar mejor cargas verticales más grandes y mayores alturas de pared.



### Menor tiempo de montaje

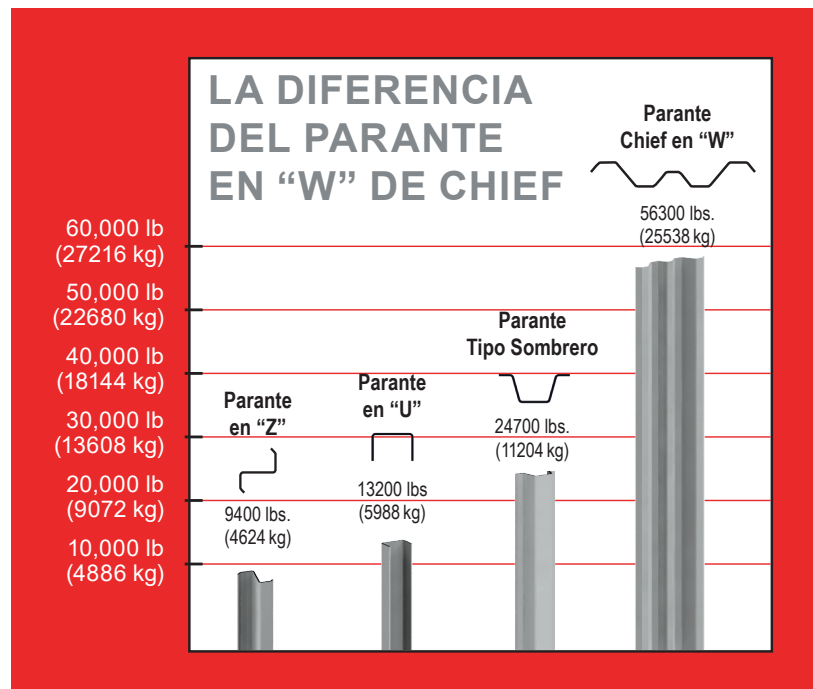
Las secciones de pared excepcionales de Chief de 42,4" (1077 mm) requieren menos anillos y uniones que las secciones de pared de 32" (0,83 m) de los silos de la competencia. Cuando se las combina con nuestro exclusivo parante en "W", los silos Chief ofrecen una robustez insuperable a la vez que reducen el costoso tiempo de montaje.

### DISEÑADOS CON PRECISIÓN PARA UNA ROBUSTEZ SOBRESALIENTE

#### Los parantes en "W" aventajan a la competencia en robustez.

Los silos Chief con parantes tienen parantes exteriores exclusivos en "W" que están diseñados para soportar casi el doble de peso en comparación con los diseños de parantes de la competencia. Diseñados para soportar la carga vertical, el sistema de parantes en "W" brinda resistencia adicional, permitiendo que la altura de pared exceda los 100 pies (30,48 m). Combinados con nuestro diseño de techo de gran resistencia, permiten que nuestros silos soporten fácilmente pasarelas y transportadores elevados.

Las conexiones de extremo a extremo proporcionan transferencia de carga positiva por la columna del parante hacia abajo, eliminando empalmes complejos con carga de esfuerzo cortante. Los parantes únicos en "W" en el exterior del silo ayudan a evitar la acumulación de grano en el interior de la pared.



## El Sistema de anclaje proporciona una base sólida

El diseño efectivo de anclaje de Chief sujeta la pared firmemente a la fundación para permitir barredoras de una pasada. Esto también brinda una gran resistencia al movimiento lateral y hacia arriba.



## Los sistemas de puertas Chief facilitan el mantenimiento

Chief ofrece puertas con marco de un anillo de altura doble-portal o puertas para ingreso de dos anillos de altura. Los marcos de las puertas están galvanizados por inmersión en caliente para lograr una resistencia superior a la corrosión. Ambas tienen un sistema fácil de traba que permite ingresar sin requerir que se remuevan barras, diagonales o varillas de cierre.



### Puertas de un Anillo

Las puertas con marco de un anillo de altura tienen un ancho amplio de 26" (0,66 m) por 38" (0,96 m) de alto. (Estándar para silos con parante).



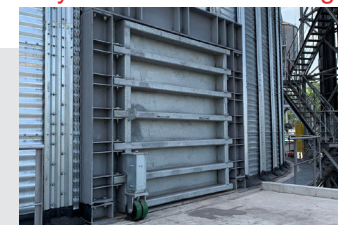
### Puertas de dos Anillos

La puerta grande de Chief de fácil acceso mide 26" (0,66 m) de ancho por 62" (1,57 m) de alto. Sin soportes o ganchos sujetos al marco de la entrada, una persona puede atravesar la puerta sin temor a engancharse con obstrucciones.



### Fácil Sistema de Traba

El fácil sistema de traba en los paneles internos y externos permite ingresar sin la necesidad de ninguna herramienta. La tapa externa que se traba asegura el contenido y protege contra ingresos no autorizados.



### Puerta para Pala Cargadora

Esta puerta opcional mide 7'1" (2,16 m) de ancho por 8'8" (2,64 m) de alto y está galvanizada por inmersión en caliente para lograr una resistencia superior a la corrosión.

## El diseño único de descarga lateral de Chief aumenta la resistencia y las velocidades de descarga

Incremente su capacidad de manipuleo de granos con el innovador sistema de descarga lateral de Chief, compatible con todos los silos Chief. Nuestro sistema estándar de descarga lateral de 10.000 Bu/h se destaca en la industria, estableciendo nuevos referentes de eficiencia y rendimiento.

### Características principales:

**Versatilidad:** Instale sistema de descarga lateral en todos los silos Chief para configuraciones flexibles de descarga.

**Capacidad Líder en la Industria:** Nuestro sistema de descarga lateral de 14" establece el parámetro a 10.000 bushels/hora (250 t/h).

**Structural Reinforcement:** Prevent stress and wear with reinforced bin walls for extended equipment life.

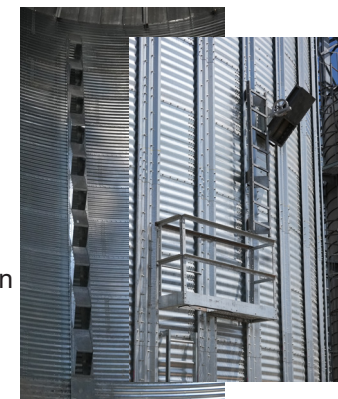
**Refuerzo estructural:** Evita los esfuerzos y el desgaste con paredes de silo reforzadas para extender la vida útil del equipo.

**Manejo preciso del grano:** Direccione el flujo del grano, elimine la acumulación de grano apelmazado, y optimice la carga con aberturas de alimentación.

**Tamaños personalizados:** Elija entre dos tamaños para satisfacer sus necesidades personales.

- Descarga de 14" — 10.000 Bu/h (250 t/h).
- Descarga de 18" — 20.000 Bu/h (500 t/h).

Incremente su eficiencia con Chief — ¡en donde la confiabilidad, el rendimiento y la innovación convergen!





## SEGURIDAD Y CARACTERÍSTICAS DE AHORRO DE TIEMPO

### Escaleras, plataformas y guardahombres de seguridad

Chief ofrece opciones de escaleras para silo, escaleras internas/externas, plataformas y guarda hombres de seguridad, todas con acabado galvanizado, conformes a la normativa de OSHA.



### Escalera para Techo

Las escaleras con barandas hacen que el acceso a la sección intermedia y superior del techo sea más seguro y conveniente



### Puerta de inspección del techo accesible desde la plataforma del alero

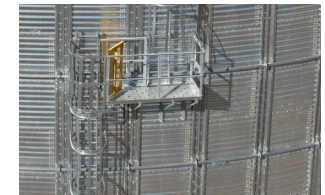
Chief ofrece plataformas para el alero de uno y dos pisos. Cualquiera de ellas permitirá que una persona permanezca parada mientras inspecciona el grano a través de la puerta de inspección del techo.

### Plataformas de acceso desde la parte intermedia del techo y desde el alero

Estas plataformas cuentan con una baranda y son amplias para facilitar la maniobrabilidad, haciendo que el mantenimiento de las aberturas y piezas de ventilación del silo sea más fácil y seguro.



### Opciones disponibles de guardahombres



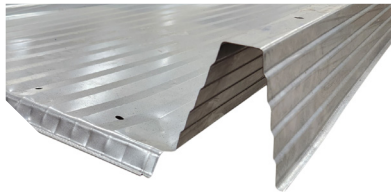
### Escalera, Guardahombre y Plataforma de Descanso



### Plataformas disponibles para la fundación y pared del silo



## TECHO CON REFUERZOS EN V



El nuevo Refuerzo en V para techo de Chief Agri es la solución perfecta para todas sus necesidades relativas al techo del silo. Diseñado tanto para techos estructurales como no estructurales, el panel con refuerzo en V tiene los laterales del refuerzo escalonados y corrugaciones sutiles en la parte plana para incrementar la robustez y resistencia a la flexión, al corte por cizalla y a las cargas axiales. El grado de acero que se usa para fabricar los paneles de techo también ha sido aumentado de 33 ksi a 40 ksi, brindando aún más protección contra las condiciones climáticas. Con su mayor capacidad para soportar cargas de nieve, viento y cargas en la parte superior, el nuevo techo con refuerzos en V fue diseñado para proteger su producto por mayor tiempo.



### Altura Incomparable:

- El techo con refuerzos en V se destaca sobre la competencia por su perfil de refuerzo de 4", por encima del que le sigue con 3,5". Sus cinco segmentos verticales de refuerzo aseguran una robustez superior.

### Acabado Galvanizado para una Protección Superior:

- El acabado galvanizado estándar G115 otorga gran resistencia a la corrosión.
- Se puede incrementar el galvanizado a G210 para una durabilidad superior, ideal para medio ambientes exigentes.

### Construcción en Acero Calibre 22 - resistencia a la tracción de 40 ksi [276 MPa]:

- Hecho de acero calibre 22 - con una resistencia a la tracción de 40 ksi (276 MPa), lo que asegura robustez y flexibilidad.

### Ventajas:

- Durabilidad: los materiales excepcionales y el diseño hacen que se prolongue la vida útil.
- Resistencia a las condiciones climáticas: resiliente contra la corrosión, las condiciones climáticas y medioambientales adversas.
- Facilidad en la instalación: instalación sin esfuerzos y sin comprometer la robustez.



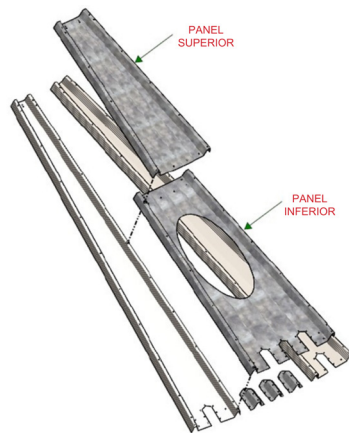
El techo con refuerzos en V de Chief Agri combina diseño innovador con materiales de primera calidad, brindando una solución confiable, durable y resistente a las condiciones climáticas. ¡Aumente sus expectativas con Chief Agri!

## Conjunto de Paneles de Techo para Extractor de Aire

### Características Principales:

- Los ventiladores para techo estratégicamente colocados optimizan la eficiencia de la ventilación.
- Un panel reemplaza a dos paneles superiores estándar con refuerzos en V, maximizando la funcionalidad.
- Fácil instalación con integración perfecta para que el proceso sea simple.
- La sujeción firme asegura la estabilidad, mediante el uso de tornillos para silo de 5/16" x 1" y tuercas.
- Protección superior con cubre-refuerzo adicional.
- Resistente a las condiciones climáticas adversas con la aplicación de cinta selladora.

Experimente la innovación y eficiencia de nuestro Conjunto de Panel para Ventilador de Techo – una solución sofisticada para una ventilación superior e integración estructural.



## CARACTERÍSTICAS DE DISEÑO A NIVEL MUNDIAL

### Piezas de Ventilación y de salida de aire para techo

Chief ofrece la línea más completa de la industria en piezas de salida de aire. Todas las piezas de salida de aire se instalan fácilmente y están diseñadas para minimizar la acumulación de hielo y materiales extraños. ¡Los paneles de techo pre-perforados facilitan y agilizan la instalación!



### Piezas de Ventilación en forma de Cuello de Cisne

La pieza de ventilación en forma de cuello de cisne para caudal de 2670 ft<sup>3</sup>/min (4536 m<sup>3</sup>/h) es 20% más grande que las piezas de ventilación estándar.



### Extractores de Aire para Techo

- 18" (458 mm) - 4000 ft<sup>3</sup>/min (6796 m<sup>3</sup>/h)
  - 24" (610 mm) 10650 ft<sup>3</sup>/h (18094 m<sup>3</sup>/h)
- Hay disponibles extractores eléctricos para techo.



### Refuerzos disponibles para viento, nieve y zona sísmica

Todos los silos Chief están diseñados según normas ASCE y pueden ser reforzados para soportar las cargas ambientales específicas para su zona si es necesario.

### Sistema de monitoreo de granos

Chief Agri es distribuidor de productos para monitoreo de almacenamiento de granos sumamente sofisticados, que varían desde unidades portátiles simples de monitoreo hasta sistemas completos de manejo del grano controlados por computadora.



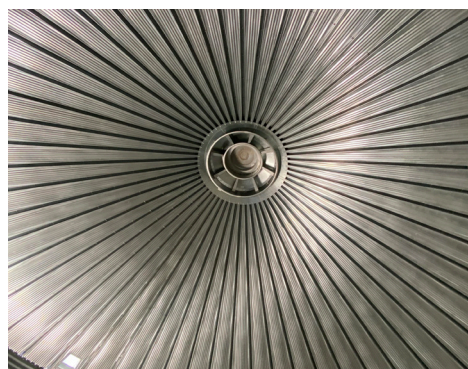


## SILOS PARA USO AGRÍCOLA CON Y SIN PARANTES

Mejore su establecimiento con Silos Chief para Uso Agrícola, diseñados para integrarse sin problemas a los sistemas de manipuleo de granos de uso comercial. Disfrute de la robustez renombrada, la durabilidad y la fácil instalación que definen la reputación de Chief.

Disponibles en tamaños que varían de 15'6" (4,72 m) a 49'6" (15,09 m) de diámetro y una altura total de 19'2" (5,84 m) a 82'3" (25,07 m), Chief ofrece silos con o sin parantes para todo tipo de operación agrícola.

Consulte con su distribuidor local de Chief Agri para elegir sin esfuerzo silos que satisfagan sus necesidades específicas. Nuestros silos construidos por expertos estarán listos cuando los necesite, asegurándole una integración sin problemas a su estrategia de manejo de su establecimiento agrícola.



## ESPECIFICACIONES DE SILOS CHIEF CON PARANTAS (CB) Y SIN PARANTES (CBU) PARA USO AGRÍCOLA

Dia.	Bin Model #	ALTURA				CAPACIDAD ALMACENAMIENTO			
		Eave (Ft.)	Eave (M)	Overall (Ft.)	Overall (M)	Level to Eave (Bushels)	Filled to Peak (Bushels)	Filled to Peak (M Ton)	Filled to Peak (Cub. M)
All Dia 15'6" (4.7m)	CB/CBU 5-4	14' 2"	4.3	18' 4"	5.6	2,077	2296	62	76
	CB/CBU 5-5	17' 8"	5.4	21' 10"	6.6	2,643	2862	78	95
	CB/CBU 5-6	21' 3"	6.5	25' 5"	7.8	3,209	3428	93	114
	CB/CBU 5-7	24' 9"	7.5	28' 11"	8.8	3,775	3994	109	133
	CB/CBU 5-8	28' 3"	8.6	32' 5"	9.9	4,341	4560	124	152
	CB/CBU 5-9	31' 10"	9.7	36'	11	4,907	5126	140	170
All Dia 18' 7" (5.5m)	CB/CBU 6-4	14' 2"	4.3	19' 3"	5.9	2,991	3370	92	112
	CB/CBU 6-5	17' 8"	5.4	22' 9"	6.9	3,806	4185	114	139
	CB/CBU 6-6	21' 3"	6.5	26' 4"	8	4,621	5000	136	166
	CB/CBU 6-7	24' 9"	7.5	29' 10"	9.1	5,436	5815	158	193
	CB/CBU 6-8	28' 3"	8.6	33' 4"	10.2	6,250	6630	180	220
	CB/CBU 6-9	31' 10"	9.7	36' 11"	11.2	7,065	7445	203	247
All Dia 21' 8" (6.6m)	CB/CBU 7-4	14' 2"	4.3	20' 2"	6.2	4,071	4673	127	155
	CB/CBU 7-5	17' 8"	5.4	23' 8"	7.2	5,180	5782	157	192
	CB/CBU 7-6	21' 3"	6.5	27' 3"	8.3	6,289	6891	188	229
	CB/CBU 7-7	24' 9"	7.5	30' 9"	9.4	7,398	8000	218	266
	CB/CBU 7-8	28' 3"	8.6	34' 3"	10.4	8,508	9110	248	303
	CB/CBU 7-9	31' 10"	9.7	37' 10"	11.5	9,617	10219	278	340
All Dia 24' (7.3m)	CBUE 8-4	14' 2"	4.3	21'	6.4	4,948	5754	157	191
	CBUE 8-5	17' 8"	5.4	24' 7"	7.5	6,296	7102	193	236
	CBUE 8-6	21' 3"	6.5	28' 1"	8.6	7,644	8450	230	281
	CBUE 8-7	24' 9"	7.5	31' 8"	9.6	8,992	9798	267	326
	CBUE 8-8	28' 3"	8.6	35' 2"	10.7	10,340	11146	303	371
	CBUE 8-9	31' 10"	9.7	38' 9"	11.8	11,688	12495	340	415
All Dia 24' 9" (7.5m)	CB/CBU 8-4	14' 2"	4.3	21' 1"	6.4	5,317	6216	169	207
	CB/CBU 8-5	17' 8"	5.4	24' 7"	7.5	6,766	7664	209	255
	CB/CBU 8-6	21' 3"	6.5	28' 2"	8.6	8,214	9113	248	303
	CB/CBU 8-7	24' 9"	7.5	31' 8"	9.6	9,663	10562	287	351
	CB/CBU 8-8	28' 3"	8.6	35' 2"	10.7	11,112	12011	327	399
	CB/CBU 8-9	31' 10"	9.7	38' 9"	11.8	12,561	13459	366	447
CB/CBU 8-10	35' 4"	10.8	42' 3"	12.9	14,009	14908	406	496	





ALTURA

CAPACIDAD ALMACENAMIENTO

Dia.	Bin Model #	Eave (Ft.)	Eave (M)	Overall (Ft.)	Overall (M)	Level to Eave (Bushels)	Filled to Peak (Bushels)	Filled to Peak (M Ton)	Filled to Peak (Cub. M)
All Dia 30' (9.1m)	CBUE 10-4	14' 2"	4.3	22' 10"	7	7,730	9306	253	309
	CBUE 10-5	17' 8"	5.4	26' 4"	8	9,837	11412	311	379
	CBUE 10-6	21' 3"	6.5	29' 11"	9.1	11,943	13519	368	449
	CBUE 10-7	24' 9"	7.5	33' 5"	10.2	14,050	15625	425	519
	CBUE 10-8	28' 3"	8.6	36' 11"	11.2	16,156	17731	483	589
	CBUE 10-9	31' 10"	9.7	40' 6"	12.3	18,262	19838	540	659
	CBUE 10-10	35' 4"	10.8	44'	13.4	20,369	21944	597	730
All Dia 30' 11" (9.4m)	CB/CBU 10-4	14' 2"	4.3	22' 10"	7	8,308	10063	274	335
	CB/CBU 10-5	17' 8"	5.4	26' 4"	8	10,571	12327	335	410
	CB/CBU 10-6	21' 3"	6.5	29' 11"	9.1	12,835	14590	397	485
	CB/CBU 10-7	24' 9"	7.5	33' 5"	10.2	15,099	16854	459	560
	CB/CBU 10-8	28' 3"	8.6	36' 11"	11.2	17,362	19118	520	636
	CB/CBU 10-9	31' 10"	9.7	40' 6"	12.3	19,626	21381	582	711
	CB/CBU 10-10	35' 4"	10.8	44'	13.4	21,890	23645	644	786

		ALTURA				CAPACIDAD ALMACENAMIENTO			
Dia.	Bin Model #	Eave (Ft.)	Eave (M)	Overall (Ft.)	Overall (M)	Level to Eave (Bushels)	Filled to Peak (Bushels)	Filled to Peak (M Ton)	Filled to Peak (Cub. M)
All Dia 27' (8.2m)	CBUE 9-4	14' 2"	4.3	21' 11"	6.7	6,262	7410	202	246
	CBUE 9-5	17' 8"	5.4	25' 5"	7.8	7,968	9116	248	303
	CBUE 9-6	21' 3"	6.5	29'	8.8	9,674	10823	295	360
	CBUE 9-7	24' 9"	7.5	32' 6"	9.9	11,380	12529	341	417
	CBUE 9-8	28' 3"	8.6	36'	11	13,086	14235	387	473
CBUE 9-9	31' 10"	9.7	39' 7"	12.1	14,793	15941	434	530	
All Dia 27' 10" (8.5m)	CB/CBU 9-4	14' 2"	4.3	21' 11"	6.7	6,729	8009	218	266
	CB/CBU 9-5	17' 8"	5.4	25' 5"	7.8	8,563	9842	268	327
	CB/CBU 9-6	21' 3"	6.5	29'	8.8	10,396	11676	318	388
	CB/CBU 9-7	24' 9"	7.5	32' 6"	9.9	12,230	13510	368	449
	CB/CBU 9-8	28' 3"	8.6	36'	11	14,064	15343	418	510
CB/CBU 9-9	31' 10"	9.7	39' 7"	12.1	15,897	17177	467	571	
CB/CBU 9-10	35' 4"	10.8	43' 1"	13.1	17,731	19010	517	632	



Dia.	Bin Model #	ALTURA				CAPACIDAD ALMACENAMIENTO			
		Eave (Ft.)	Eave (M)	Overall (Ft.)	Overall (M)	Level to Eave (Bushels)	Filled to Peak (Bushels)	Filled to Peak (M Ton)	Filled to Peak (Cub. M)
All Dia 36" (1.1m)	CB/CBU 11-4	14' 2"	4.3	23' 9"	7.2	9,354	11451	312	381
	CB/CBU 11-5	17' 8"	5.4	27' 3"	8.3	11,903	14000	381	465
	CB/CBU 11-6	21' 3"	6.5	30' 10"	9.4	14,451	16548	450	550
	CB/CBU 11-7	24' 9"	7.5	34' 4"	10.5	17,000	19097	520	635
	CB/CBU 11-8	28' 3"	8.6	37' 10"	11.5	19,549	21646	589	720
	CB/CBU 11-9	31' 10"	9.7	41' 5"	12.6	22,097	24194	658	804
	CB/CBU 11-10	35' 4"	10.8	44' 11"	13.7	24,646	26743	728	889
All Dia 36' (1.1m)	CBUE 12-4	14' 2"	4.3	24' 6"	7.5	11,132	13854	377	461
	CBUE 12-5	17' 8"	5.4	28'	8.5	14,165	16887	460	561
	CBUE 12-6	21' 3"	6.5	31' 7"	9.6	17,198	19921	542	662
	CBUE 12-7	24' 9"	7.5	35' 1"	10.7	20,231	22954	625	763
	CBUE 12-8	28' 3"	8.6	38' 7"	11.8	23,265	25987	707	864
	CBUE 12-9	31' 10"	9.7	42' 2"	12.8	26,298	29020	790	965
	CBUE 12-10	35' 4"	10.8	45' 8"	13.9	29,331	32053	872	1,066
All Dia 37" (1.1.3m)	CB/CBU 12-5	17' 8"	5.4	28' 5"	8.7	15,223	18256	497	607
	CB/CBU 12-6	21' 3"	6.5	32'	9.8	18,483	12516	586	715
	CB/CBU 12-7	24' 9"	7.5	35' 6"	10.8	21,742	24775	674	824
	CB/CBU 12-8	28' 3"	8.6	39'	11.9	25,002	28035	763	932
	CB/CBU 12-9	31' 10"	9.7	42' 7"	13	28,262	31295	852	1,040
	CB/CBU 12-10	35' 4"	10.8	46' 1"	14	31,521	34554	940	1,149
All Dia 42' (12.8m)	CBUE 14-4	14' 2"	4.3	26' 7"	8.1	15,152	19475	530	647
	CBUE 14-5	17' 8"	5.4	30' 2"	9.2	19,280	23603	642	785
	CBUE 14-6	21' 3"	6.5	33' 8"	10.3	23,409	27732	755	922
	CBUE 14-7	24' 9"	7.5	37' 2"	11.3	27,537	31860	867	1,059
	CBUE 14-8	28' 3"	8.6	40' 9"	12.4	31,666	35989	979	1,196
	CBUE 14-9	31' 10"	9.7	44' 3"	13.5	35,794	40117	1,092	1,334
	CBUE 14-10	35' 4"	10.8	47' 10"	14.6	39,923	44246	1,204	1,471
All Dia 43" (13.2m)	CB/CBU 14-5	17' 8"	5.4	30' 7"	9.3	20,720	25536	695	849
	CB/CBU 14-6	21' 3"	6.5	34' 2"	10.4	25,157	29973	816	996
	CB/CBU 14-7	24' 9"	7.5	37' 8"	11.5	29,594	34410	936	1,144
	CB/CBU 14-8	28' 3"	8.6	41' 2"	12.6	34,030	38847	1,057	1,291
	CB/CBU 14-9	31' 10"	9.7	44' 9"	13.6	38,467	43283	1,178	1,439
	CB/CBU 14-10	35' 4"	10.8	48' 3"	14.7	42,904	47720	1,299	1,586

Dia.	Bin Model #	ALTURA				CAPACIDAD ALMACENAMIENTO			
		Eave (Ft.)	Eave (M)	Overall (Ft.)	Overall (M)	Level to Eave (Bushels)	Filled to Peak (Bushels)	Filled to Peak (M Ton)	Filled to Peak (Cub. M)
All Dia 49" (15.1m)	CBUE 16-5	17' 8"	5.4	32' 4"	9.9	25,182	31635	861	1,052
	CBUE 16-6	21' 3"	6.5	35' 11"	11	30,575	37028	1,008	1,231
	CBUE 16-7	24' 9"	7.5	39' 5"	12	35,967	42420	1,154	1,410
	CBUE 16-8	28' 3"	8.6	42' 11"	13.1	41,359	47812	1,301	1,589
	CBUE 16-9	31' 10"	9.7	46' 6"	14.2	46,752	53205	1,448	1,769
	CBUE 16-10	35' 4"	10.8	50'	15.2	52,144	58597	1,595	1,948
	CB/CBU 16-5	17' 8"	5.4	32' 4"	9.9	27,063	34252	932	1,139
	CB/CBU 16-6	21' 3"	6.5	35' 11"	11	32,858	40047	1,090	1,331
	CB/CBU 16-7	24' 9"	7.5	39' 5"	12	38,653	45842	1,248	1,524
	CB/CBU 16-8	28' 3"	8.6	42' 11"	13.1	44,448	51637	1,405	1,717
CB/CBU 16-9	31' 10"	9.7	46' 6"	14.2	50,243	57432	1,563	1,909	
CB/CBU 16-10	35' 4"	10.8	50'	15.2	56,038	63227	1,721	2,102	



# SILOS PARA USO COMERCIAL

En Chief Agri entendemos que el almacenamiento eficiente del grano es la parte principal de la operación agrícola. Nuestras soluciones de Almacenamiento de Granos para aplicaciones comerciales están diseñadas con precisión e innovación para satisfacer las necesidades de la agricultura moderna en constante evolución. Con el legado de la excelencia a través de décadas, Chief Agri es la elección confiable para los agricultores y hombres de negocios de la industria agrícola que buscan confiabilidad, durabilidad y rendimiento.

## Características Principales:

### Adaptación a cada necesidad

Recognizing the diverse requirements of commercial grain storage, Chief Agri offers a range of customizable options. Whether you need large-capacity silos or a modular system for flexibility, our solutions can be tailored to your unique specifications.

### Durabilidad Incomparable

Construidos con materiales robustos y fabricados con precisión, las soluciones de almacenamiento de Chief Agri garantizan una durabilidad a largo plazo. Nuestras estructuras están diseñadas para soportar las condiciones ambientales más adversas, dándole tranquilidad a los agricultores para enfrentar los desafíos de la agricultura moderna.

*Nuestra galvanización estándar G115 asegura una resistencia superior a la corrosión. Aumente la protección y la vida útil con la opción de galvanizado G210*



### ALTURA

### CAPACIDAD ALMACENAMIENTO

Dia.	Bin Model #	ALTURA		CAPACIDAD ALMACENAMIENTO					
		Eave (Ft.)	Eave (M)	Overall (Ft.)	Overall (M)	Level to Eave (Bushels)	Filled to Peak (Bushels)	Filled to Peak (M Ton)	Filled to Peak (Cub. M)
All Dia 37" (11.3m)	CB 12-11	38' 11"	11.9	49' 3"	15	35,780	38813	1056	1,290
	CB 12-12	42' 5"	12.9	52' 9"	16.1	39,040	42072	1,145	1,399
	CB 12-13	46'	14	56' 4"	17.2	42,299	45332	1,234	1,507
	CB 12-14	49' 6"	15.1	59' 10"	18.2	45,559	48592	1,322	1,615
	CB 12-15	53'	16.2	63' 4"	19.3	48,819	51852	1,411	1,724
	CB 12-16	56' 7"	17.2	66' 11"	20.4	52,078	55111	1,500	1,832
	CB 12-17	60' 1"	18.3	70' 5"	21.5	55,338	58371	1,589	1,941
	CB 12-18	63' 8"	19.4	74'	22.6	58,598	61631	1,677	2,049
	CB 12-19	67' 2"	20.5	77' 6"	23.6	61,857	64890	1,766	2,157
	CB 12-20	70' 9"	21.6	81' 1"	24.7	65,117	68150	1,855	2,266
	CB 12-21	74' 3"	22.6	84' 7"	25.8	68,377	71410	1,943	2,374
	CB 12-22	77' 9"	23.7	88' 1"	26.8	71,636	74669	2,032	2,482

Dia.	Bin Model #	ALTURA				CAPACIDAD ALMACENAMIENTO			
		Eave (Ft.)	Eave (M)	Overall (Ft.)	Overall (M)	Level to Eave (Bushels)	Filled to Peak (Bushels)	Filled to Peak (M Ton)	Filled to Peak (Cub. M)
All Dia 40'3" (12.3m)	CB 13-4	14' 2"	4.3	25' 7"	7.8	15,212	19068	519	634
	CB 13-5	17' 8"	5.4	29' 1"	8.9	19,038	22894	623	761
	CB 13-6	21' 3"	6.5	32' 8"	10	22,864	26720	727	888
	CB 13-7	24' 9"	7.5	36' 2"	11	26,689	30545	831	1015
	CB 13-8	28' 3"	8.6	39' 8"	12.1	30,515	34371	935	1,143
	CB 13-9	31' 10"	9.7	43' 3"	13.2	34,340	38196	1040	1,270
	CB 13-10	35' 4"	10.8	46' 9"	14.2	38,166	42022	1,144	1,397
	CB 13-11	38' 11"	11.9	50' 4"	15.3	41,992	45848	1,248	1,524
	CB 13-12	42' 5"	12.9	53' 10"	16.4	45,817	49673	1,352	1,651
	CB 13-13	46'	14	57' 5"	17.5	49,643	53499	1,456	1,779
	CB 13-14	49' 6"	15.1	60' 11"	18.6	53,468	57325	1,560	1,906
	CB 13-15	53'	16.2	64' 5"	19.6	57,294	61150	1,664	2,033
	CB 13-16	56' 7"	17.2	68'	20.7	61,120	64976	1,768	2,160
	CB 13-17	60' 1"	18.3	71' 6"	21.8	64,945	68801	1,872	2,287
	CB 13-18	63' 8"	19.4	75' 1"	22.9	68,771	72627	1,977	2,414
	CB 13-19	67' 2"	20.5	78' 7"	24	72,596	76453	2,081	2,542
	CB 13-20	70' 9"	21.6	82' 2"	25	76,422	80278	2,185	2,669
	CB 13-21	74' 3"	22.6	85' 8"	26.1	80,248	84104	2,289	2,796
	CB 13-22	77' 9"	23.7	89' 2"	27.2	84,073	87929	2,393	2,923
	CB 13-23	81' 4"	24.8	92' 9"	28.3	87,899	91755	2,497	3,050

## Ventajas de Chief:

### Mayor Eficiencia Operativa:

Las soluciones para Almacenamiento de Granos para Uso Comercial de Chief Agri están dirigidas a aumentar su eficiencia operativa. Con características como carga y descarga automatizadas, se puede optimizar su flujo de trabajo, ahorrando tiempo y recursos.

### Preservación de la Calidad del Grano:

Mantener la calidad del grano cosechado es de suma importancia. Los sistemas avanzados de almacenamiento de Chief Agri aseguran aeración apropiada y control de temperatura, preservando la calidad del grano y protegiendo su inversión.

### Sustainability and Cost-Effectiveness:

Priorizamos la sustentabilidad diseñando sistemas de energía eficiente que reducen los costos operativos. Chief Agri le ayuda a lograr un equilibrio entre la productividad y la responsabilidad ambiental.

Dia.	Bin Model #	ALTURA				CAPACIDAD ALMACENAMIENTO				
		Eave (Ft.)	Eave (M)	Overall (Ft.)	Overall (M)	Level to Eave (Bushels)	Filled to Peak (Bushels)	Filled to Peak (M Ton)	Filled to Peak (Cub. M)	
All Dia 43'4" (13.2m)	CB 14-11	38' 11"	11.9	51' 2"	15.6	48,700	53517	1,456	1,779	
	CB 14-12	42' 5"	12.9	54' 8"	16.7	53,137	57953	1,577	1,927	
	CB 14-13	46'	14	58' 3"	17.8	57,574	62390	1,698	2,074	
	CB 14-14	49' 6"	15.1	61' 9"	18.8	62,011	66827	1,819	2,222	
	CB 14-15	53'	16.2	65' 3"	19.9	66,448	71624	1,939	2,369	
	CB 14-16	56' 7"	17.2	68' 10"	21	70,884	75701	2,060	2,517	
	CB 14-17	60' 1"	18.3	72' 4"	22	75,321	80137	2,181	2,664	
	CB 14-18	63' 8"	19.4	75' 11"	23.1	79,758	84754	2,302	2,812	
	CB 14-19	67' 2"	20.5	79' 5"	24.2	84,195	89011	2,422	2,959	
	CB 14-20	70' 9"	21.6	83'	25.3	88,632	93448	2,543	3,107	
	CB 14-21	74' 3"	22.6	86' 6"	26.4	93,068	97885	2,664	3,254	
	CB 14-22	77' 9"	23.7	90'	27.4	97,505	102321	2,785	3,402	
	CB 14-23	81' 4"	24.8	93' 7"	28.5	101,942	106758	2,905	3,549	
	CB 14-24	84' 10"	25.9	97' 1"	29.6	106,379	111195	3,026	3,697	
	All Dia 49'6" (15.1m)	CB 16-11	38' 11"	11.9	53'	16.2	63,609	70798	1,927	2,354
		CB 16-12	42' 5"	12.9	56' 6"	17.2	69,404	76593	2,085	2,546
		CB 16-13	46'	14	60' 1"	18.3	75,199	82388	2,242	2,739
		CB 16-14	49' 6"	15.1	63' 7"	19.4	80,994	88183	2,400	2,932
		CB 16-15	53'	16.2	67' 1"	20.4	86,789	93978	2,558	3,124
		CB 16-16	56' 7"	17.2	70' 8"	21.5	92,584	99773	2,715	3,317
		CB 16-17	60' 1"	18.3	74' 2"	22.6	98,379	105568	2,873	3,510
		CB 16-18	63' 8"	19.4	77' 9"	23.7	104,174	111363	3,031	3,702
		CB 16-19	67' 2"	20.5	81' 3"	24.8	109,969	117158	3,189	3,895
CB 16-20		70' 9"	21.6	84' 10"	25.9	115,764	122953	3,346	4,087	
CB 16-21		74' 3"	22.6	88' 4"	26.9	121,559	128748	3,504	4,280	
CB 16-22		77' 9"	23.7	91' 10"	28	127,354	134543	3,662	4,473	
CB 16-23		81' 4"	24.8	95' 5"	29.1	133,149	140338	3,819	4,665	
CB 16-24		84' 10"	25.9	98' 11"	30.2	138,944	146133	3,977	4,858	
CB 16-25		88' 5"	27	102' 6"	31.2	144,739	151928	4,135	5,051	
CB 16-26		91' 11"	28	106'	32.3	150,534	157723	4,293	5,243	

Opciones disponibles para capacidad de carga central hasta 100.000 lb (45.359 kg)



		ALTURA				CAPACIDAD ALMACENAMIENTO			
Dia.	Bin Model #	Eave (Ft.)	Eave (M)	Overall (Ft.)	Overall (M)	Level to Eave (Bushels)	Filled to Peak (Bushels)	Filled to Peak (M Ton)	Filled to Peak (Cub. M)
All Dia 55'8" (17m)	CB 18-10	35' 4"	10.8	50' 4"	15.3	73,170	83406	2,270	2,773
	CB 18-11	38' 11"	11.9	53' 11"	16.4	80,505	90741	2,470	3,017
	CB 18-12	42' 5"	12.9	57' 5"	17.5	87,839	98075	2,669	3,260
	CB 18-13	46'	14	61'	18.6	95,173	105409	2,869	3,504
	CB 18-14	49' 6"	15.1	64' 4"	19.6	102,508	112744	3,068	3,748
	CB 18-15	53'	16.2	68'	20.7	109,842	120078	3,268	3,992
	CB 18-16	56' 7"	17.2	71' 7"	21.8	117,176	127412	3,468	4,236
	CB 18-17	60' 1"	18.3	75' 1"	22.9	124,510	134747	3,667	4,480
	CB 18-18	63' 8"	19.4	78' 8"	24	131,845	142081	3,867	4,723
	CB 18-19	67' 2"	20.5	82' 2"	25	139,179	149715	4,066	4,967
	CB 18-20	70' 9"	21.6	85' 9"	26.1	146,513	156750	4,266	5,211
	CB 18-21	74' 3"	22.6	89' 3"	27.2	153,848	164804	4,466	5,455
	CB 18-22	77' 9"	23.7	92' 9"	28.3	161,182	171418	4,665	5,699
	CB 18-23	81' 4"	24.8	96' 4"	29.4	168,516	178753	4,865	5,943
	CB 18-24	84' 10"	25.9	99' 10"	30.4	175,851	186087	5,064	6,186
	CB 18-25	88' 5"	27	103' 5"	31.5	183,185	193421	5,264	6,430
	CB 18-26	91' 11"	28	106' 11"	32.6	190,519	200755	5,464	6,674
	CB 18-27	95' 6"	29.1	110' 6"	33.7	197,854	208090	5,663	6,918
	CB 18-28	99'	30.2	114'	34.8	205,188	215424	5,863	7,162
	CB 18-30	106' 1"	32.3	121' 1"	36.9	219,857	230093	6,262	7,649

		ALTURA				CAPACIDAD ALMACENAMIENTO			
Dia.	Bin Model #	Eave (Ft.)	Eave (M)	Overall (Ft.)	Overall (M)	Level to Eave (Bushels)	Filled to Peak (Bushels)	Filled to Peak (M Ton)	Filled to Peak (Cub. M)
All Dia 61'10" (18.9m)	CB 20-10	35' 4"	10.8	52' 1"	15.9	90,334	104375	3,841	3,470
	CB 20-11	38' 11"	11.9	55' 8"	17	99,388	113430	3,087	3,771
	CB 20-12	42' 5"	12.9	59' 2"	18	108,443	122484	3,333	4,072
	CB 20-13	46'	14	62' 9"	19.1	117,498	131539	3,580	4,373
	CB 20-14	49' 6"	15.1	66' 3"	20.2	126,552	140594	3,826	4,674
	CB 20-15	53'	16.2	69' 9"	21.3	135,607	149649	4,073	4,975
	CB 20-16	56' 7"	17.2	73' 4"	22.4	144,662	158703	4,319	5,276
	CB 20-17	60' 1"	18.3	76' 10"	23.4	153,717	167758	4,566	5,577
	CB 20-18	63' 8"	19.4	80' 5"	24.5	162,771	176813	4,812	5,878
	CB 20-19	67' 2"	20.5	83' 11"	25.6	171,826	185867	5,058	6,179
	CB 20-20	70' 9"	21.6	87' 6"	26.7	180,881	194922	5,305	6,480
	CB 20-21	74' 3"	22.6	91'	27.7	189,935	203977	5,551	6,781
	CB 20-22	77' 9"	23.7	94' 6"	28.8	198,990	213032	5,798	7,082
	CB 20-23	81' 4"	24.8	98' 1"	29.9	208,045	222086	6,044	7,383
	CB 20-24	84' 10"	25.9	101' 7"	31	217,100	231141	6,291	7,684
	CB 20-25	88' 5"	27	105' 2"	32	226,154	240196	6,537	7,985
	CB 20-26	91' 11"	28	108' 8"	33.1	235,209	249250	6,783	8,286
	CB 20-27	95' 6"	29.1	112' 3"	34.2	244,264	258305	7,030	8,587
	CB 20-28	99'	30.2	115' 9"	35.3	253,318	267360	7,276	8,888
	CB 20-29	102' 6"	31.2	119' 3"	36.4	262,373	276415	7,523	9,189

## Éxito increíble: Testimonio de un Distribuidor de Chief Agri

En Chief Agri nos enorgullecemos de entregar productos de vanguardia que redefinen la industria estándar. No crea sólo en nuestra palabra – escúchelo directamente de nuestros distribuidores de confianza.

### ¿Por qué Chief Agri? Nuestros distribuidores dicen:

Descubra la calidad inigualable, la confiabilidad y la innovación que Chief Agri otorga al campo. Nuestros distribuidores exclusivos comparten sus experiencias y puntos de vista, arrojando luz sobre el impacto transformador de los productos Chief Agri.

### Puntos destacados de los testimonios:

- Rendimiento Inigualable de los Productos.
- Atención al Cliente y Servicio Confiables.
- Soluciones Sostenibles y Eficientes.





		ALTURA				CAPACIDAD ALMACENAMIENTO			
Dia.	Bin Model #	Eave (Ft.)	Eave (M)	Overall (Ft.)	Overall (M)	Level to Eave (Bushels)	Filled to Peak (Bushels)	Filled to Peak (M Ton)	Filled to Peak (Cub. M)
All Dia 68'1" (20.7m)	CB 22-10	35' 4"	10.8	53' 11"	16.4	109,304	127993	3,483	4,255
	CB 22-11	38' 11"	11.9	57' 6"	17.5	120,260	138949	3,782	4,619
	CB 22-12	42' 5"	12.9	61'	18.6	131,216	149905	4,080	4,984
	CB 22-13	46'	14	64' 7"	19.7	142,172	160861	4,378	5,348
	CB 22-14	49' 6"	15.1	68' 1"	20.8	153,129	171818	4,676	5,712
	CB 22-15	53'	16.2	71' 7"	21.8	164,085	182774	4,974	6,076
	CB 22-16	56' 7"	17.2	75' 2"	22.9	175,041	193730	5,272	6,440
	CB 22-17	60' 1"	18.3	78' 8"	24	185,997	204686	5,571	6,805
	CB 22-18	63' 8"	19.4	82' 3"	25.1	196,953	215642	5,869	7,169
	CB 22-19	67' 2"	20.5	85' 9"	26.1	207,909	226599	6,167	7,533
	CB 22-20	70' 9"	21.6	89' 4"	27.2	218,866	237555	6,465	7,897
	CB 22-21	74' 3"	22.6	92' 10"	28.3	229,822	248511	6,763	8,262
	CB 22-22	77' 9"	23.7	96' 4"	29.4	240,778	259467	7,062	8,626
	CB 22-23	81' 4"	24.8	99' 11"	30.4	251,734	270423	7,360	8,990
	CB 22-24	84' 10"	25.9	103' 5"	31.5	262,690	281380	7,658	9,354
	CB 22-25	88' 5"	27	107'	32.6	273,647	292336	7,956	9,719
	CB 22-26	91' 11"	28	110' 6"	33.7	284,603	303292	8,254	10,083
	CB 22-27	95' 6"	29.1	114' 1"	34.8	295,559	314248	8,552	10,447
	CB 22-28	99'	30.2	117' 7"	35.8	306,515	325204	8,851	10,811
	CB 22-29	102' 6"	31.2	121' 1"	36.9	317,471	336161	9,149	11,175
CB 22-30	106' 1"	32.3	124' 8"	38	328,428	347117	9,447	11,540	

		ALTURA				CAPACIDAD ALMACENAMIENTO			
Dia.	Bin Model #	Eave (Ft.)	Eave (M)	Overall (Ft.)	Overall (M)	Level to Eave (Bushels)	Filled to Peak (Bushels)	Filled to Peak (M Ton)	Filled to Peak (Cub. M)
All Dia 74'3" (22.6m)	CB 24-10	35' 4"	10.8	55' 8"	17	130,080	154344	4,201	5,131
	CB 24-11	38' 11"	11.9	59' 3"	18.1	143,119	167383	4,555	5,565
	CB 24-12	42' 5"	12.9	62' 9"	19.1	156,158	180422	4,910	5,998
	CB 24-13	46'	14	66' 4"	20.2	169,197	193460	5,265	6,431
	CB 24-14	49' 6"	15.1	69' 10"	21.3	182,236	206499	5,620	6,865
	CB 24-15	53'	16.2	73' 4"	22.4	195,274	219538	5,975	7,298
	CB 24-16	56' 7"	17.2	76' 11"	23.4	208,313	232577	6,330	7,732
	CB 24-17	60' 1"	18.3	80' 5"	24.5	221,352	245615	6,685	8,165
	CB 24-18	63' 8"	19.4	84'	25.6	234,391	258654	7,039	8,599
	CB 24-19	67' 2"	20.5	87' 6"	26.7	247,429	271693	7,394	9,032
	CB 24-20	70' 9"	21.6	91' 1"	27.8	260,468	284732	7,749	9,466
	CB 24-21	74' 3"	22.6	94' 7"	28.8	273,507	297771	8,104	9,899
	CB 24-22	77' 9"	23.7	98' 1"	29.9	286,546	310809	8,459	10,333
	CB 24-23	81' 4"	24.8	101' 8"	31	299,585	323848	8,814	10,766
	CB 24-24	84' 10"	25.9	105' 2"	32	312,623	336887	9,169	11,200
	CB 24-25	88' 5"	27	108' 9"	33.2	325,662	349926	9,523	11,633
	CB 24-26	91' 11"	28	112' 3"	34.2	338,701	362965	9,878	12,067
	CB 24-27	95' 6"	29.1	115' 10"	35.3	351,740	376003	10,233	12,500
	CB 24-28	99'	30.2	119' 4"	36.4	364,778	389042	10,588	12,933
	CB 24-29	102' 6"	31.2	122' 10"	37.4	377,817	402081	10,943	13,367
CB 24-30	106' 1"	32.3	126' 5"	38.5	390,856	415120	11,298	13,800	



Dia.	Bin Model #	ALTURA			CAPACIDAD ALMACENAMIENTO				
		Eave (Ft.)	Eave (M)	Overall (Ft.)	Overall (M)	Level to Eave (Bushels)	Filled to Peak (Bushels)	Filled to Peak (M Ton)	Filled to Peak (Cub. M)
All Dia 80" 5" (24.5m)	CB 26-10	35' 4"	10.8	57' 6"	17.5	152,664	183513	4,994	6,101
	CB 26-11	38' 11"	11.9	61' 1"	18.6	167,966	198815	5,411	6,609
	CB 26-12	42' 5"	12.9	64' 7"	19.7	183,269	214118	5,827	7,118
	CB 26-13	46'	14	68' 2"	20.8	198,571	229420	6,244	7,627
	CB 26-14	49' 6"	15.1	71' 8"	21.8	213,874	244723	6,660	8,136
	CB 26-15	53'	16.2	75' 2"	22.9	229,176	260025	7,077	8,644
	CB 26-16	56' 7"	17.2	78' 9"	24	244,479	275328	7,493	9,153
	CB 26-17	60' 1"	18.3	82' 3"	25.1	259,781	290630	7,910	9,662
	CB 26-18	63' 8"	19.4	85' 10"	26.2	275,084	305933	8,326	10,171
	CB 26-19	67' 2"	20.5	89' 4"	27.2	290,386	321235	8,743	10,679
	CB 26-20	70' 9"	21.6	92' 11"	28.3	305,688	336537	9,159	11,188
	CB 26-21	74' 3"	22.6	96' 5"	29.4	320,991	351840	9,576	11,697
	CB 26-22	77' 9"	23.7	99' 11"	30.4	336,293	367142	9,992	12,205
	CB 26-23	81' 4"	24.8	103' 6"	31.6	351,596	382445	10,408	12,714
	CB 26-24	84' 10"	25.9	107'	32.6	366,898	397747	10,825	13,223
	CB 26-25	88' 5"	27	110' 7"	33.7	382,201	413050	11,241	13,732
	CB 26-26	91' 11"	28	114' 1"	34.8	397,503	428352	11,658	14,240
	CB 26-27	95' 6"	29.1	117' 8"	35.9	412,806	443655	12,074	14,749
	CB 26-28	99'	30.2	121'	36.9	428,108	458957	12,491	15,258
	CB 26-29	102' 6"	31.2	124' 8"	38	443,411	474260	12,907	15,766
CB 26-30	106' 1"	32.3	128' 3"	39.1	458,713	489562	13,324	16,275	

Dia.	Bin Model #	ALTURA			CAPACIDAD ALMACENAMIENTO				
		Eave (Ft.)	Eave (M)	Overall (Ft.)	Overall (M)	Level to Eave (Bushels)	Filled to Peak (Bushels)	Filled to Peak (M Ton)	Filled to Peak (Cub. M)
All Dia 92" 10" (28.3m)	CB 30-10	35' 4"	10.8	61'	18.6	203,251	250641	6,821	8,332
	CB 30-11	38' 11"	11.9	64' 7"	19.7	223,624	271014	7,376	9,010
	CB 30-12	42' 5"	12.9	68' 1"	20.8	243,997	291387	7,930	9,687
	CB 30-13	46'	14	71' 7"	21.8	264,370	311760	8,485	10,364
	CB 30-14	49' 6"	15.1	75' 2"	22.9	284,743	332133	9,039	11,042
	CB 30-15	53'	16.2	78' 8"	24	305,116	352506	9,594	11,719
	CB 30-16	56' 7"	17.2	82' 3"	25.1	325,489	372879	10,148	12,396
	CB 30-17	60' 1"	18.3	85' 9"	26.1	345,862	393252	10,703	13,073
	CB 30-18	63' 8"	19.4	89' 4"	27.2	366,235	413625	11,257	13,751
	CB 30-19	67' 2"	20.5	92' 10"	28.3	386,609	433998	11,812	14,428
	CB 30-20	70' 9"	21.6	96' 5"	29.4	406,982	454371	12,366	15,105
	CB 30-21	74' 3"	22.6	99' 11"	30.4	427,355	474745	12,920	15,783
	CB 30-22	77' 9"	23.7	103' 5"	31.5	447,728	495118	13,475	16,460
	CB 30-23	81' 4"	24.8	107'	32.6	468,101	515491	14,029	17,137
	CB 30-24	84' 10"	25.9	110' 6"	33.7	488,474	535864	14,584	17,814
	CB 30-25	88' 5"	27	114' 1"	34.8	508,847	556237	15,138	18,492
	CB 30-26	91' 11"	28	117' 7"	35.8	529,220	576610	15,693	19,169
	CB 30-27	95' 6"	29.1	121' 2"	36.9	549,593	596983	16,247	19,846
	CB 30-28	99'	30.2	124' 8"	38	569,966	617356	16,802	20,524
	CB 30-29	102' 6"	31.2	128' 2"	39.1	590,339	637729	17,356	21,201
CB 30-30	106' 1"	32.3	131' 9"	40.2	610,713	658102	17,911	21,878	



Dia.	Bin Model #	ALTURA				CAPACIDAD ALMACENAMIENTO			
		Eave (Ft.)	Eave (M)	Overall (Ft.)	Overall (M)	Level to Eave (Bushels)	Filled to Peak (Bushels)	Filled to Peak (M Ton)	Filled to Peak (Cub. M)
All Dia 105'2" (32.05m)	CB 34-12	42' 5"	12.9	71' 8"	21.8	313,400	382386	10,407	12,712
	CB 34-13	46'	14	75' 3"	22.9	339,569	408554	11,119	13,582
	CB 34-14	49' 6"	15.1	78' 9"	24	365,737	434722	11,831	14,452
	CB 34-15	53'	16.2	82' 3"	25.1	391,905	460890	12,543	15,322
	CB 34-16	56' 7"	17.2	85' 10"	26.2	418,073	487058	13,256	16,192
	CB 34-17	60' 1"	18.3	89' 4"	27.2	444,241	513226	13,968	17,062
	CB 34-18	63' 8"	19.4	92' 11"	28.3	470,409	539395	14,680	17,932
	CB 34-19	67' 2"	20.5	96' 5"	29.4	496,577	565563	15,392	18,802
	CB 34-20	70' 9"	21.6	100'	30.5	522,745	591731	16,104	19,672
	CB 34-21	74' 3"	22.6	103' 6"	31.6	548,913	617899	16,816	20,542
	CB 34-22	77' 9"	23.7	107'	32.6	575,082	644067	17,529	21,412
	CB 34-23	81' 4"	24.8	110' 7"	33.7	601,250	670235	18,241	22,282
	CB 34-24	84' 10"	25.9	114' 1"	34.8	627,418	696403	18,953	23,152
	CB 34-25	88' 5"	27	117' 8"	35.9	653,586	722571	19,665	24,021
	CB 34-26	91' 11"	28	121' 2"	36.9	679,754	748739	20,377	24,891
	CB 34-27	95' 6"	29.1	124' 9"	38	705,922	774908	21,090	25,761
	CB 34-28	99'	30.2	128' 3"	39.1	732,090	801076	21,802	26,631
	CB 34-29	102' 8"	31.3	130' 11"	39.9	758942	827927	22533	27524
	CB 34-30	106' 2"	32.4	134' 5"	41.0	785110	854095	23245	28394
	All Dia 123'9" (37.72m)	CB40-15	53' 1"	16.17	85' 7"	26.1	542,432	654,764	16,631
CB40-16		56' 7"	17.24	89' 2"	27.18	578,651	690,982	17,551	22,974
CB40-17		60' 2"	18.32	92' 8"	28.24	614,870	727,201	18,471	24,178
CB40-18		63' 8"	19.4	96' 3"	29.34	651,089	763,420	19,391	25,382
CB40-19		67' 3"	20.48	99' 9"	30.4	687,308	799,639	20,311	26,587
CB40-20		70' 9"	21.55	103' 3"	31.47	723,526	835,858	21,231	27,791
CB40-21		74' 4"	22.63	106' 10"	32.56	759,745	872,077	22,151	28,995
CB40-22		77' 10"	23.71	110' 4"	33.63	795,964	908,295	23,071	30,199
CB40-23		81' 4"	24.79	113' 11"	34.72	832,183	944,514	23,991	31,404
CB40-24		84' 11"	25.86	117' 5"	35.79	868,402	980,733	24,911	32,608
CB40-25		88' 5"	26.94	121' 0"	36.88	904,621	1,016,952	25,831	33,812

Dia.	Bin Model #	ALTURA				CAPACIDAD ALMACENAMIENTO			
		Eave (Ft.)	Eave (M)	Overall (Ft.)	Overall (M)	Level to Eave (Bushels)	Filled to Peak (Bushels)	Filled to Peak (M Ton)	Filled to Peak (Cub. M)
All Dia 139'3" (42.4m)	CB45-15	53' 0"	16.2	89' 7"	27.3	686,523	846,463	21,500	28,143
	CB45-16	56' 7"	17.2	93' 1"	28.4	732,263	892,303	22,665	29,667
	CB45-17	60' 1"	18.3	96' 8"	29.5	778,203	938,143	23,829	31,191
	CB45-18	63' 8"	19.4	100' 2"	30.5	824,043	983,983	24,993	32,716
	CB 45-19	67' 2"	20.5	103' 9"	31.6	869,869	1029810	26,027	34,235
	CB 45-20	70' 9"	21.6	107' 3"	32.7	915,709	1075649	27,074	35,760
	CB 45-21	74' 3"	22.6	110' 11"	33.8	961,548	1121489	28,122	37,283
	CB 45-22	77' 11"	23.7	115' 0"	35.1	1008590	1168530	29,170	38,807
	CB 45-23	81' 5"	24.8	118' 7"	36.1	1054428	1214369	30,218	40,331
	CB 45-24	84' 11"	25.9	122' 1"	37.2	1100267	1260208	31,266	41,855
	CB 45-25	88' 6"	27.0	125' 8"	38.3	1146106	1306047	32,314	43,379
	CB 45-26	92' 0"	28.0	129' 2"	39.4	1191945	1351885	33,362	44,903
	CB 45-27	95' 7"	29.1	132' 9"	40.5	1237784	1397724	34,410	46,427
	CB 45-28	99' 1"	30.2	136' 3"	41.5	1283623	1443563	35,458	47,951
	CB 45-29	102' 8"	31.3	139' 9"	42.6	1329461	1489402	36,506	49,475
	CB 45-30	106' 2"	32.4	143' 4"	43.7	1375300	1535241	37,554	51,000

Explore una Amplia Variedad de Silos Chief para Uso Comercial,  
¡Construidos con Precisión para Satisfacer sus Requisitos  
Exclusivos de Productos Agrícolas!

### Por detrás de la escena: Video de Chief Agri "Cómo se hace"

Sumérjase en el corazón de Chief Agri con nuestro video "Cómo se hace". Escanee el código QR para mirar en forma exclusiva la elaboración innovadora y precisa de nuestras soluciones agrícolas.



How it's Made



# SILOS TOLVA

**¡Para obtener un retorno excepcional por su inversión, los Silos Tolva de uso Comercial Chief son una opción inteligente!**

Los silos tolva para uso comercial de la División Chief Agri ofrecen la misma facilidad de instalación y resistencia inigualable que se encuentran en la línea de silos para uso comercial. Fabricados con materiales de la más alta calidad, brindan la confiabilidad y satisfacción a largo plazo que se puede esperar de Chief. Para almacenamiento de grano húmedo o seco, o bien para descarga a camión, póngase en contacto con Chief para que su inversión en almacenamiento sea rentable.

## **Capacidad hasta 61050 Bushels (1551 t)**

El parante exterior exclusivo de Chief en "W" tiene casi el doble de resistencia que el parante de la competencia que le sigue en robustez.

Las láminas de pared tienen galvanizado G115 con una resistencia a la tracción de 70 ksi (483 MPa).

Los silos tolva Chief para uso comercial utilizan una subestructura con recubrimiento de pintura en polvo en forma estándar o bien una galvanizada con inmersión en caliente opcionalmente, con patas soldadas y anillo estructural de soporte. Hay una "Súper Estructura" disponible para usarla en aplicaciones en las que se requiere que el silo esté elevado para permitir el paso de camiones.

Galvanizado G115 en paredes, parantes y paneles de techo para una resistencia superior a la corrosión. Opción superior optativa en acero galvanizado G210. Un cono de tolva inferior a 45° y una abertura de descarga de 16" (406 mm) son estándar en los silos tolva Chief para uso comercial. Hay disponibles conos de tolva a 60° en ciertos modelos.

## **Carga central hasta 25.000 lb (11340 kg)**

**¡Una de las mayores en la Industria!**



## SILOS TOLVA DE SERVICIO MEDIO

El diseño de techo con refuerzos en "V" de Chief usa más de 30% más de refuerzos que los competidores líderes, proporcionando una cobertura de resistencia excepcional para silos más pequeños sin techo estructural.

- Fáciles de instalar.
- Una solución redituable construida con resistencia superior.
- Amplia variedad de capacidades adaptable a aplicaciones o productos diferentes ¡y más!



## Cuadro de Capacidades de Silos Tolva para Uso Comercial

	Model #	ALTURA				CAPACIDAD DE ALMACENAMIENTO				
		Eave Height (ft)	Overall Height (ft)	Eave Height (M)	Overall Height (M)	Eave Capacity (Bushels)	Peak Capacity (Bushels)	Eave Capacity (M)	Peak Capacity (M)	To Peak (metric ton)
Diameter 15'6" (4.7m) Leg Height 10'3" Cone Cap 360 Bushels	CHT 5-4	24' 4"	29' 3"	7.42	8.92	2632	2851	87	95	72
	CHT 5-5	27' 11"	32' 4"	8.51	9.86	3198	3417	106	114	87
	CHT 5-6	31' 6"	35' 11"	9.6	10.95	3764	3983	125	132	101
	CHT 5-7	35'	39' 5"	10.67	12.01	4330	4549	144	151	116
	CHT 5-8	38' 6"	43'	11.73	13.11	4896	5115	163	170	130
	CHT 5-9	42' 1"	46' 6"	12.83	14.17	5462	5681	182	189	144
	CHT 5-10	45' 7"	50' 1"	13.89	15.27	6028	6247	200	208	159
	CHT 5-11	49' 1"	53' 7"	14.96	16.33	6593	6813	219	226	173
Diameter 18'7" (5.7M) Leg Height 11'11" Cone Cap 652 Bushels	CHT 6-5	28' 8"	35'	8.74	10.67	4747	5126	158	170	130
	CHT 6-6	31' 6"	38' 6"	9.6	11.73	5562	5941	185	198	151
	CHT 6-7	36' 9"	42' 1"	11.2	12.83	6376	6756	212	225	172
	CHT 6-8	40' 3"	45' 7"	12.27	13.89	7191	7570	239	252	192
	CHT 6-9	43' 10"	49' 2"	13.36	14.99	8006	8385	266	279	213
	CHT 6-10	47' 4"	52' 8"	14.43	16.05	8821	9200	293	306	234
	CHT 6-11	50' 11"	56' 2"	15.52	17.12	9636	10015	320	333	254
	CHT 6-12	54' 5"	59' 9"	16.59	18.21	10451	10830	347	360	275
Diameter 21'8" (6.6M) Leg Height 13'8" Cone Cap 1057 Bushels	CHT 7-5	31' 4"	37' 7"	9.55	11.46	6640	7242	221	241	184
	CHT 7-6	34' 11"	41' 2"	10.64	12.55	7750	8352	258	278	212
	CHT 7-7	38' 5"	44' 8"	11.71	13.61	8859	9461	295	315	240
	CHT 7-8	41' 11"	48' 2"	12.78	14.68	9968	10570	331	351	268
	CHT 7-9	45' 6"	51' 9"	13.87	15.77	11077	11679	368	388	297
	CHT 7-10	49' 1"	55' 3"	14.96	16.84	12186	12788	405	425	325
	CHT 7-11	52' 7"	58' 10"	16.03	17.93	13296	13898	442	462	353
	CHT 7-12	56' 1"	62' 4"	17.09	19	14405	15007	479	499	381
CHT 7-13	59' 8"	65' 11"	18.19	20.09	15514	16116	516	536	409	
CHT 7-14	63' 2"	69' 5"	19.25	21.16	16623	17225	553	573	438	

**NOTA:** La capacidad en toneladas métricas se basa en un peso específico de 56 lb/Bu (721 kg/m<sup>3</sup>). Todas las capacidades se basan en un factor de compactación de 6% a menos que se lo indique de otra forma.

	Model #	ALTURA				CAPACIDAD DE ALMACENAMIENTO				
		Eave Height (ft)	Overall Height (ft)	Eave Height (M)	Overall Height (M)	Eave Capacity (Bushels)	Peak Capacity (Bushels)	Eave Capacity (M)	Peak Capacity (M)	To Peak (metric ton)
Diameter 24'9" (7.5M) Leg Height 15'4" Cone Cap 1583 Bushels	CHT 8-5	32' 9"	39' 11"	9.98	12.17	8888	9786	295	325	249
	CHT 8-6	36' 4"	43' 6"	11.07	13.26	10336	11235	344	373	285
	CHT 8-7	39' 10"	47'	12.14	14.33	11785	12684	392	422	322
	CHT 8-8	43' 5"	50' 6"	13.23	15.39	13234	14133	440	470	359
	CHT 8-9	46' 11"	54' 1"	14.3	16.48	14683	15581	488	518	396
	CHT 8-10	50' 6"	57' 7"	15.39	17.55	16132	17030	536	566	433
	CHT 8-11	54'	61' 2"	16.46	18.64	17580	18479	584	614	469
	CHT 8-12	57' 6"	64' 8"	17.53	19.71	19029	19928	633	662	506
	CHT 8-13	61' 1"	68' 3"	18.62	20.8	20478	21376	681	711	543
	CHT 8-14	64' 7"	71' 9"	19.69	21.87	21927	22825	729	759	580
Diameter 27'10" (8.5M) Leg Height 170" Cone Cap 2306 Bushels	CHT 9-5	34' 8"	42' 9"	10.57	13.03	11569	12849	385	427	326
	CHT 9-6	38' 3"	46' 3"	11.66	14.1	13403	14682	446	488	373
	CHT 9-7	41' 9"	49' 10"	12.73	15.19	15236	16516	507	549	420
	CHT 9-8	45' 4"	53' 4"	13.82	16.26	17070	18349	567	610	466
	CHT 9-9	48' 10"	56' 11"	14.88	17.35	18904	20183	628	671	513
	CHT 9-10	52' 5"	60' 5"	15.98	18.42	20737	22017	689	732	559
	CHT 9-11	55' 11"	63' 11"	17.04	19.48	22571	23850	750	793	606
	CHT 9-12	59' 6"	67' 6"	18.14	20.57	24404	25684	811	854	652
	CHT 9-13	63'	71'	19.2	21.64	26238	27517	872	915	699
	CHT 9-14	66' 6"	74' 7"	20.27	22.73	28071	29355	933	976	746

**NOTA:** La capacidad en toneladas métricas se basa en un peso específico de 56 lb/Bu (721 kg/m<sup>3</sup>). Todas las capacidades se basan en un factor de compactación de 6% a menos que se lo indique de otra forma.



	Model #	ALTURA				CAPACIDAD DE ALMACENAMIENTO				
		Eave Height (ft)	Overall Height (ft)	Eave Height (M)	Overall Height (M)	Eave Capacity (Bushels)	Peak Capacity (Bushels)	Eave Capacity (M)	Peak Capacity (M)	To Peak (metric ton)
Diameter 30'1" (9.4M) Leg Height 18'9" Cone Cap 3194 Bushels	CHT 10-6	39' 11"	48' 10"	12.17	14.88	16915	18670	562	621	474
	CHT 10-7	43' 6"	52' 5"	13.26	15.98	19178	20933	638	696	532
	CHT 10-8	47'	55' 11"	14.33	17.04	21442	23197	713	771	589
	CHT 10-9	50' 6"	59' 6"	15.39	18.14	23706	25461	788	846	647
	CHT 10-10	54' 1"	63'	16.48	19.2	25969	27724	863	922	704
	CHT 10-11	57' 7"	66' 6"	17.55	20.27	28233	29988	939	997	762
	CHT 10-12	61' 2"	70' 1"	18.64	21.36	30497	32252	1,014	1,072	819
	CHT 10-13	64' 8"	73' 7"	19.71	22.43	32760	34515	1,089	1,147	877
	CHT 10-14	68' 3"	77' 2"	20.8	23.52	35024	36779	1,164	1,223	934
	CHT 10-15	71' 9"	80' 8"	21.87	24.59	37288	39043	1,240	1,298	992
	CHT 10-16	75' 4"	84' 3"	22.96	25.68	39551	41307	1,315	1,373	1,049
Diameter 37'1" (11.3M) Leg Height 22'5" Cone Cap 5604 Bushels	CHT 12-5	40' 1"	50' 9"	12.22	15.47	22162	25195	737	838	640
	CHT 12-6	43' 7"	54' 4"	13.28	16.56	25422	28455	845	946	723
	CHT 12-7	47' 2"	57' 10"	14.38	17.63	28682	31715	954	1,054	806
	CHT 12-8	50' 7"	61' 5"	15.42	18.72	31941	34974	1,062	1,163	888
	CHT 12-9	54' 3"	64' 11"	16.54	19.79	35201	38234	1,170	1,271	971
	CHT 12-10	57' 9"	68' 5"	17.6	20.85	38461	41494	1,279	1,379	1,054
	CHT 12-11	61' 4"	72'	18.69	21.95	41720	44753	1,387	1,488	1,137
	CHT 12-12	64' 10"	75' 6"	19.76	23.01	44980	48013	1,495	1,596	1,220
	CHT 12-13	68' 4"	79' 1"	20.83	24.1	48240	51273	1,604	1,705	1,302
	CHT 12-14	71' 11"	82' 7"	21.92	25.17	51499	54532	1,712	1,813	1,385
	CHT 12-15	75' 5"	86' 5"	22.99	26.34	54759	57791	1,820	1,921	1,468
CHT 12-16	78'	89' 8"	23.77	27.33	58017	61050	1,929	2,030	1,551	

**NOTA:** La capacidad en toneladas métricas se basa en un peso específico de 56 lb/Bu (721 kg/m<sup>3</sup>). Todas las capacidades se basan en un factor de compactación de 6% a menos que se lo indique de otra forma.

**NOTA (Tablas en la página 21):** La capacidad en toneladas métricas se basa en un peso específico de 56 lb/Bu (721 kg/m<sup>3</sup>). Todas las capacidades se basan en un factor de compactación de 6%, a menos que se lo indique de otra forma. Todos los Silos Tolva Medium Duty (MDHT) tienen Collares de Descarga de 16" con un huelgo de 3' (0,9 m) debajo del collar de descarga.



## Cuadro de Capacidades de Silos Tolva de Servicio Medio

	Diámetro		Altura			Capacidad de Almacenamiento			
	Bin Model #	Eave (FT)	Eave (M)	Overall (FT)	Overall (M)	Filled to Peak (BU)	Filled to Peak (CuFt)	Filled to Peak (CuM)	Filled to Peak (MT)
15'-6" (45deg)	MDHT 5-2	16'-11"	5.1	21'-4"	6.5	1665	1955	55	42
	MDHT 5-3	20'-6"	6.3	24'-10"	7.6	2294	2693	76	58
	MDHT 5-4	27'-6"	8.4	31'-11"	9.7	2797	3284	93	71
	MDHT 5-5	24'-1"	7.3	28'-5"	8.6	3363	3948	112	85
	MDHT 5-6	31'-1"	9.5	35'-5"	10.8	3929	4613	131	100
	MDHT 5-7	35'-1"	10.7	39'-5"	12.0	3899	4578	130	99
	MDHT 5-8	38'-7"	11.8	42'-11"	13.1	5124	6016	170	130
	MDHT 5-9	42'-1"	18.8	46'-5"	14.2	5690	6680	189	145
15'-6" (60deg)	MDHT 5-2	22'1"	6.7	26'6"	8.1	1942	2280	65	49
	MDHT 5-3	25'8"	7.8	30'0"	9.1	2507	2943	83	64
	MDHT 5-4	29'3"	8.9	37'1"	11.3	3073	3608	102	78
	MDHT 5-5	32'8"	10.0	33'7"	10.2	3639	4273	121	92
	MDHT 5-6	36'3"	11.0	40'7"	12.4	4205	4937	140	107
	MDHT 5-7	40'3"	12.3	44'7"	13.6	4771	5601	159	121
	MDHT 5-8	43'9"	13.3	48'1"	14.7	5400	6340	180	137
	MDHT 5-9	47'3"	14.4	51'7"	15.7	5966	7004	198	152
18'-7" (45deg)	MDHT 6-3	22'-0"	6.7	27'-3"	8.3	3395	3986	113	86
	MDHT 6-4	25'-6"	7.8	30'-10"	9.4	4210	4943	140	107
	MDHT 6-5	29'-0"	8.9	34'-4"	10.5	5025	5899	167	128
	MDHT 6-6	32'-7"	9.9	37'-11"	11.5	5840	6856	194	148
	MDHT 6-7	36'-6"	11.1	41'-10"	12.7	6746	7920	224	171
	MDHT 6-8	40'-0"	12.2	45'-4"	13.8	7561	8877	251	192
	MDHT 6-9	43'-7"	13.3	48'-11"	14.9	8376	9834	278	213
	MDHT 7-3	23'-6"	7.2	29'-9"	9.1	4869	5716	162	124
21'-8" (45deg)	MDHT 7-4	27'-1"	8.2	33'-3"	10.1	5978	7018	199	152
	MDHT 7-5	30'-7"	9.3	36'-10"	11.2	7088	8321	236	180
	MDHT 7-6	34'-1"	10.4	40'-4"	12.3	8197	9623	272	208
	MDHT 7-7	38'-1"	11.6	44'-3"	13.5	9430	11071	313	240
	MDHT 7-8	41'-7"	12.7	47'-10"	14.6	10539	12373	350	268
	MDHT 7-9	45'-1"	13.8	51'-4"	15.6	11648	13675	387	296

## Capacidades de Silos Tolva de Servicio Medio

	Diámetro		Altura			Capacidad de Almacenamiento			
	Bin Model #	Eave (FT)	Eave (M)	Overall (FT)	Overall (M)	Filled to Peak (BU)	Filled to Peak (CuFt)	Filled to Peak (CuM)	Filled to Peak (MT)
15' (45deg)	MDHTE 5-2	16'-7"	5.1	20'-10"	6.4	1529	1795	51	39
	MDHTE 5-3	20'-2"	6.1	24'-5"	7.4	2056	2414	68	52
	MDHTE 5-4	23'-8"	7.2	27'-11"	8.5	2582	3031	86	66
	MDHTE 5-5	27'-3"	8.3	31'-6"	9.6	3109	3650	103	79
	MDHTE 5-6	30'-9"	9.4	35'-0"	10.7	3694	4337	123	94
	MDHTE 5-7	34'-8"	10.6	38'-11"	11.9	4162	4886	138	106
	MDHTE 5-8	38'-3"	11.6	42'-6"	12.9	4747	5573	158	121
	MDHTE 5-9	41'-9"	12.7	46'-0"	14.0	5274	6192	175	134
	MDHTE 5-2	21'9"	6.6	26'0"	7.9	1776	2085	59	45
15' (60deg)	MDHTE 5-3	25'4"	7.7	29'7"	9.0	2302	2703	77	58
	MDHTE 5-4	28'10"	8.8	33'1"	10.1	2829	3321	94	72
	MDHTE 5-5	32'5"	9.9	36'8"	11.2	3356	3940	112	85
	MDHTE 5-6	35'11"	10.9	40'2"	12.2	3882	4558	129	99
	MDHTE 5-7	39'10"	12.1	44'1"	13.4	4409	5176	147	112
	MDHTE 5-8	43'5"	13.2	47'8"	14.5	4994	5683	161	127
	MDHTE 5-9	46'11"	14.3	51'2"	15.6	5521	6482	184	140
	MDHTE 6-3	21'-9"	6.6	26'-9"	8.2	3123	3666	104	79
18' (45deg)	MDHTE 6-4	25'-3"	7.7	30'-4"	9.2	3882	4558	129	99
	MDHTE 6-5	28'-10"	8.8	33'-10"	10.3	4640	5447	154	118
	MDHTE 6-6	32'-4"	9.9	37'-5"	11.4	5398	6337	179	137
	MDHTE 6-7	36'-3"	11.1	41'-4"	12.6	6240	7327	207	158
	MDHTE 6-8	39'-10"	12.1	44'-10"	13.7	6999	8217	233	178
	MDHTE 6-9	43'-4"	13.2	48'-5"	14.7	7758	9108	258	197
	MDHTE 7-3	23'-3"	7.1	29'-1"	8.9	4474	5253	149	114
	MDHTE 7-4	26'-9"	8.2	32'-8"	10.0	5506	6464	183	140
21' (45deg)	MDHTE 7-5	30'-4"	9.2	36'-2"	11.0	6538	7676	217	166
	MDHTE 7-6	33'-10"	10.3	39'-9"	12.1	7570	8887	252	192
	MDHTE 7-7	37'-9"	11.5	43'-8"	13.3	8717	10234	290	221
	MDHTE 7-8	41'-4"	12.6	47'-2"	14.4	9749	11446	324	248
	MDHTE 7-9	44'-10"	13.7	50'-9"	15.5	10782	12658	358	274

## SISTEMAS DE SILOS MODULARES LEMANCO



### Sistemas completos de Almacenamiento de Materiales Secos a Granel

Descubra los Sistemas de Silos Modulares Lemanco de Chief Agri para un almacenamiento confiable y eficiente de materiales secos a granel.

**Diseño Modular:** Expanda o haga modificaciones fácilmente para adecuarse al aumento de sus necesidades de almacenamiento.

**Construcción Durable:** Los materiales de gran calidad aseguran una larga vida útil y permiten soportar las demandas de almacenamiento de materiales a granel.

**Flujo Eficiente de Material:** Optimizado para obtener un flujo de material constante y confiable, reduciendo el tiempo en que los equipos permanecen inactivos.

### Galpón y Estructuras

Complemente su Sistema de Almacenamiento con las opciones exclusivas de galpón y estructuras de Chief Agri.

**Soluciones Personalizadas:** Integre el espacio adicional para el procesado, el empaque o los equipos.

**Integridad Estructural:** Cumpla con los estándares de la industria o supérelos para una mayor confiabilidad y seguridad.

**Opciones con Control de Temperatura:** Asegure las condiciones óptimas para materiales específicos.

### Diseño Personalizado según los Requisitos de la Obra y del Cliente

Obtenga una solución a medida que sea adecuada a su obra y necesidades operativas.

**Diseño Específico para la Obra:** Optimice según la topografía, las limitaciones de espacio y los requisitos de acceso.

**Soluciones Guiadas por el Cliente:** Incorpore sus preferencias sobre transporte de material, automatización y más.

**Cumplimiento y Seguridad:** Cumpla con las normas de la industria para tener instalaciones de almacenamiento seguras que cumplan con la normativa.



## SISTEMA DE SILO

Los silos modulares vienen opcionalmente en 6', 7', 8', 10' y 12' (1,83 m; 2,13 m; 2,44 m; 3,05 m y 3,66 m) con compartimientos disponibles de medio y un cuarto de silo.

Las tolvas de una pieza soldadas en fábrica para 6' - 10' (1,83 m - 3,05 m) no requieren montaje en obra. Opcionalmente, hay disponibles tolvas en dos piezas o atornilladas.

Las tolvas estándar tienen una inclinación de 60 grados con chanfleados internos en las esquinas. Las tolvas soldadas de Chief no requieren ser armadas en obra.

Entrada de hombre galvanizada ventilada, con puerta de inspección y filtro (enviado por separado). Se ajusta a la norma NFPA 61 (Artículo 9.3.9.4).

Los soportes estructurales de acero están diseñados para cumplir con la normativa sobre categorías sísmicas y cargas de viento de ASCE. Todos los componentes estructurales están recubiertos completamente. Se incluyen elementos de sujeción A325. (Chief estima estos requisitos mínimos de carga en base a valores tabulados en ASCE 7-16).

**Flexibilidad  
Futuro  
¡Posibilidad de Ex-  
pansión!**

## Equipos Opcionales para los Silos

Los equipos de seguridad estándar incluyen escaleras, guarda hombres, compuertas de seguridad en las plataformas, barandas y sistemas opcionales de protección contra caídas que cumplen con los requisitos de OSHA.

Las tolvas de pesaje suspendidas estándar vienen en tamaños de 6', 7' u 8' (1,83 m, 2,13 m, 2,44 m) con la parte superior ensanchada o cubículos superiores para ingreso de equipos, incluyendo conectores de lona y piezas de ventilación con filtros. Se provee estructura de soporte, ejes, ruedas y grupo de accionamiento para básculas de pesaje desplazables. El exterior tiene recubrimiento esmaltado gris y el interior está recubierto con aceite de lino.

Hay disponibles opcionalmente silos de acero inoxidable o con recubrimiento de epoxy para almacenar materiales corrosivos a granel. Los adaptadores estándar son 2-a-1 y/o 4-a-1, soldados y recubiertos con esmaltado gris en el exterior y con aceite de lino en el interior.



## VENTILADORES

### Ventiladores Caldwell

Seguros, confiables y de lindo diseño. Con más de 61 años de experiencia en la fabricación, los ventiladores y calentadores Caldwell aseguran el rendimiento del sistema, un servicio confiable y la aceptación en todo el mundo.

- Cuerpos galvanizados.
- Motores de fabricantes de primera línea.
- Disponibles para uso en aplicaciones a 230, 460 ó 575 volts 60 Hz, y a 380 volts 50 Hz.
- Aprobados por CSA (Community Supported Agriculture), Probados por PAMI (Prairie Agricultural Machinery Institute).
- Cumplen con la normativa de OSHA.



### Por detrás de la Escena:

### Chief Hace Eso: Producir Ventiladores Axiales de Chief Agri

Escanee el código QR para ver en acción el proceso de fabricación.



**¡Ventilador correcto para el trabajo correcto!**

*Aireación Caldwell ha sido una de las marcas más reconocidas desde su fundación en 1961.*

### Ventiladores Axiales

Los ventiladores axiales Caldwell tienen diámetros que varían entre 12" y 28" (305 y 711 mm) para adecuarse a toda aplicación.

- Operación a 3500 RPM 60 Hz.
- Motores monofásicos y trifásicos TEAO con potencia entre 0,75 y 12,5 HP.
- Cuerpo galvanizado de gran espesor construido para durar.

### Ventiladores Centrífgos

Diseñados para uso agrícola y comercial, los ventiladores centrífugos operan más silenciosamente y permiten aumentar su capacidad de uso con calentadores.

- Para aplicaciones con gran altura del producto, operación del ventilador a presiones estáticas hasta 33" de columna de agua.
- 1750 RPM / 3500 RPM a 60 Hz y 1450 RPM / 2900 RPM a 50 Hz.
- Ruedas de 15" a 40" (381 mm a 1016 mm) de diámetro.
- Modelos con potencia de 3 a 100 HP.
- Motores monofásicos y trifásicos TEFC, unidades disponibles con toma de fuerza.
- Los modelos de 230 volts están pre-cableados para calentadores



### Ventiladores Centrífgos con Flujo de Aire Axial

Compactos y silenciosos, los ventiladores centrífugos con flujo de aire axial Caldwell son ideales para presiones estáticas medias a altas y facilitan aumentar la capacidad en obra con calentadores de baja temperatura.

- Cuerpos galvanizados de gran espesor con diámetro de 14" a 28" (356 mm a 711 mm).
- Ruedas de 10" a 20" (254 a 508 mm) de diámetro.
- Modelos con potencia de 1 a 15 HP.
- Motores monofásicos y trifásicos ODP.





## CALENTADORES

Los calentadores Caldwell están diseñados para trabajar en combinación con ventiladores axiales, centrífugos o centrífugos con flujo de aire axial. Alimentados con gas natural y propano líquido o a vapor de propano, los calentadores Caldwell están disponibles en modelos para instalaciones de flujo ascendente y descendente.

- Puerta de servicio de fácil acceso y caja de control.
- Los cuerpos galvanizados de gran espesor están contruidos para durar.
- Configuraciones para baja y alta temperatura.
- Nueve modelos de controles eléctricos de humedad.

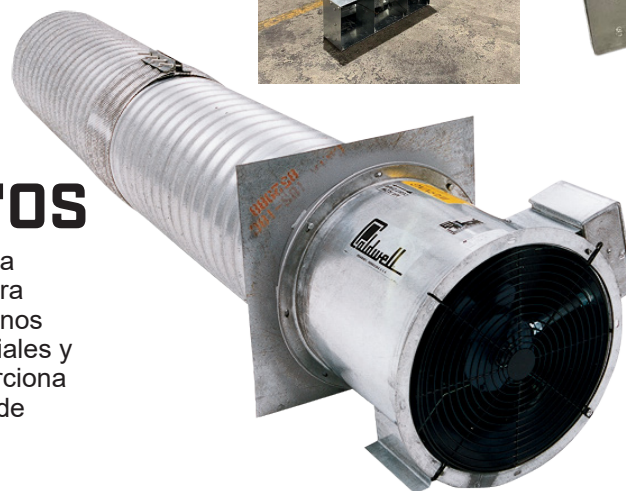


**Eficiencia - Confiabilidad**



## CONDUCTOS

Caldwell ofrece una amplia variedad de conductos para acondicionamiento de granos para aplicaciones comerciales y agrícolas. Caldwell proporciona esquemas de instalación de aireación.



## TRANSICIONES

Las transiciones Caldwell tienen carcasas galvanizadas y un diseño eficiente para reducir la turbulencia.

- Brindan un flujo de aire máximo.
- Enviados totalmente armados para agilizar su instalación.
- Forman un sello estanco y confiable.

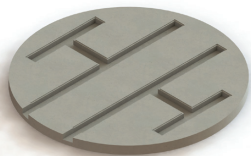


# PISOS

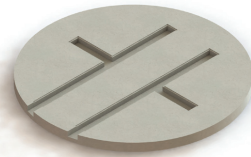


## Caldwell Flush Floor Systems

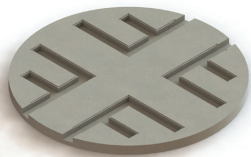
Los Sistemas de Aireación por Canales Caldwell son diseñados para cada aplicación específica. Elija entre un sistema apto para tránsito, un sistema de paneles corrugados o un sistema de planchas plegadas Channellock en la configuración que se adecue mejor a sus necesidades. Disponibles en una variedad de tamaños hasta 10' (3 m) de ancho, los sistemas están perforados para permitir un flujo de aire sin restricciones. Caldwell también diseñará un sistema a pedido del cliente para asegurar el flujo de aire correcto. Los sistemas aptos para tránsito están disponibles con perfiles de soporte doble T (con el alma del perfil con perforaciones) para cargas más pesadas. Los sistemas de pisos con canales de aireación están fabricados con componentes modulares para facilitar la instalación.



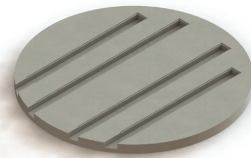
**Sistema de Aireación por Canales Tipo 2H**



**Sistema de Aireación por Canales Tipo 2T**



**Sistema de Aireación por Canales Tipo 4F**



**Sistema de Aireación por Canales Tipo 4I**

**Explore más Opciones: Descubra nuestra variedad de Esquemas de Piso con Aireación por Canales**

## Sistemas de Aireación con Piso Perforado Completo

Los sistemas de aireación con piso perforado completo Caldwell son fabricados para mantener la calidad óptima de su grano. Todas las planchas de piso perforado completo son de acero galvanizado y están fabricadas según especificaciones estrictas para asegurar un ajuste adecuado, integridad estructural y flujo de aire eficiente.

**Rigidez a Largo Plazo**



**¡Los Pisos Caldwell están diseñados para trabajar con Alturas de Grano hasta 110' (33,52 m)**

### Tamaños disponibles de perforaciones de piso por calibre:

#### Calibre 20

0,094 (2,4 mm)

0,050 (1,3 mm)

#### Calibre 18

0,094 (2,4 mm)

0,054 (1,4 mm)

#### Calibre 16

0,094 (2,4 mm)



**Los soportes de piso están disponibles en:**

**Diseño de ejecución multi-plancha soldados**

**Diseño plegado**

Profundidad de piso 13" (330 mm)

Profundidad del piso 17" (432 mm)

Material galvanizado calibre 16

# TRANSPORTADORES

## Galvanizados para una resistencia superior a la corrosión

Los transportadores a cadena horizontales de Chief vienen en forma estándar con secciones intermedias totalmente galvanizadas. Pueden ser adaptados a pedido según su aplicación.



### Características del Producto:

- Transportadores Horizontales e Inclinados disponibles.
- Revestimientos en acero AR calibres 10; 7; de 1/4" y 3/8".
- Cadenas de alta resistencia con soportes de paletas soldados.
- Paletas reemplazables de UHMW para uso pesado cortadas con CNC.
- Accionamientos Clase II Estándar; Clases I y III disponibles.
- Gran variedad disponible de tamaños de caja y de velocidades de cadena.
- Las uniones intermedias están atornilladas con los pisos desplazados para proporcionar una unión segura sin la necesidad de soldar. El resultado es una conexión fuerte con resistencia superior a la corrosión.
- El sistema tensor utiliza una varilla roscada fácil de regular para tensar la cadena de manera confiable y segura. Hay transportadores reversibles disponibles.
- Se usan rodillos de retorno para transportadores más pequeños, en transportadores de 21" (533 mm) y más anchos, los retornos con rieles son estándar.
- Opciones disponibles para descargas múltiples. Línea completa de entradas y sensores.
- Hay también elevadores y transportadores disponibles en acero inoxidable.
- Capacidades hasta 40.000 Bu/h (1016 T/h).



### Transportador Auto-Limpiante:

Experimente la eficiencia de nuestro Transportador Auto-Limpiante, producido meticulosamente con bordes laterales plegados diseñados especialmente para evitar que quede material detrás de las paletas. Las paletas innovadoras se desplazan sin problemas por el área inclinada asegurándose que no queden residuos atrás. Este diseño es particularmente beneficioso para transportadores que transporten diversos productos o alimento balanceado, brindando un flujo de material continuo hasta el punto de descarga.



**Transporte Suave, Baja Potencia**



### Transportador Bajo Piso:

Construidos con una resistencia excepcional para hacer frente a las exigencias de un uso intensivo, nuestros Transportadores Bajo Piso están disponibles en modelos de diseño Horizontal u Horizontal Inclinado ofrecidos en configuraciones de 17x09 y 21x09. Diseñado especialmente para que entre debajo de los soportes para piso de 17", estos transportadores brindan soluciones robustas y confiables para sus necesidades de transporte de material.

## Transportador a Cadena Horizontal Chief (CHCC)

Model W x H	Chain	Capacity	1 FPM (.005 M/S)	78 FPM (0.40 M/S)	98 FPM (0.50 M/S)	118 FPM (0.60 M/S)	138 FPM (0.70 M/S)	157 FPM (0.80 M/S)	177 FPM (0.90 M/S)
9 X 9	81X	CFH	17	1519	1924	2295	2667	3038	3443
		BPH	13	1181	1496	1785	2074	2363	2678
		MTPH	0.3	31	40	47	55	62	70
9 X 13	81X	CFH	39	2311	2928	3467	4083	4623	5239
		BPH	30	1798	2277	2697	3176	3596	4075
		MTPH	0.8	48	60	70	83	94	107
13 X 13	81X	CFH	56	3339	4229	5008	5898	6677	7568
		BPH	44	2620	3318	3929	4628	5239	5938
		MTPH	1	68	86	102	120	136	154
13 X 15	81X	CFH	40	4147	5264	6221	7178	8295	9252
		BPH	31	3254	4130	4881	5632	6508	7259
		MTPH	1	85	107	127	147	170	189
15 X 17	81X	CFH	133	5832	7157	8483	10073	11398	12989
		BPH	104	4588	5630	6673	7924	8967	10218
		MTPH	3	119	146	173	206	233	265
	WH124	CFH	131	5785	7100	8415	9993	11308	12623
		BPH	103	4551	5585	6620	7861	8895	9930
		MTPH	3	118	145	172	204	231	258
17 X 17	81X	CFH	150	6309	8111	9614	11416	12618	14420
		BPH	118	4973	6394	7578	8999	9946	11367
		MTPH	3	129	166	196	233	258	294
	WH124	CFH	149	6259	8047	9537	11325	11325	14306
		BPH	117	4933	6343	7517	8927	8927	11276
		MTPH	3	128	164	195	231	231	292
17 X 21	81X	CFH	244	8532	10726	12432	14626	16576	18526
		BPH	192	6725	8454	9799	11529	13066	14603
		MTPH	5	174	219	254	299	338	378
	WH124	CFH	249	8471	10963	12707	14949	16943	18936
		BPH	196	6677	8641	10016	11784	13355	14926
		MTPH	5	173	224	259	305	346	386



**NOTA:** La proyección mano izquierda estándar en transportadores significa que desde el extremo de la entrada mirando hacia el extremo de la descarga el accionamiento estará del lado izquierdo  
 ft<sup>3</sup>/h: Pies cúbicos por hora – Bu/h: Bushels por hora –  
 t/h: Toneladas Métricas por hora – ft/min: Pies por minuto

Bu/h en base a maíz N° 2 a 56 lb/Bu

t/h en base a material a 31 lb/ft<sup>3</sup>



## Transportador a Cadena Horizontal Chief (CHCC) (cont.)

Model W x H	Chain	Capacity	1 FPM (.005 M/S)	78 FPM (0.40 M/S)	98 FPM (0.50 M/S)	118 FPM (0.60 M/S)	138 FPM (0.70 M/S)	157 FPM (0.80 M/S)	177 FPM (0.90 M/S)
21 X 17	81X	CFH	186	7793	10020	11876	13731	15958	17813
		BPH	147	6160	7921	9387	10854	12614	14051
		MTPH	4	159	205	242	280	326	363
	WH124	CFH	184	7731	9940	11781	13622	15831	17672
		BPH	146	6111	7858	9313	10768	12514	13969
		MTPH	4	158	203	240	278	323	361
21 X 21	81X	CFH	301	10238	12647	15659	18068	20477	23488
		BPH	238	8093	9997	12378	14282	16186	18567
		MTPH	6	209	258	320	369	418	480
	WH124	CFH	308	10465	12927	15389	18467	20929	23391
		BPH	243	8272	10218	12165	14598	16544	18490
		MTPH	6	214	264	314	377	427	477
21 X 27	WH124	CFH	537	13974	17199	20424	24724	29023	32248
		BPH	425	11046	13595	16145	19543	22942	25491
		MTPH	11	285	351	417	505	592	658
	WH132	CFH	530	13781	18021	21201	24382	27562	30742
		BPH	419	10894	14245	16759	19273	21787	24301
		MTPH	10.8	281	368	433	487	563	627
27 X 21	WH124	CFH	396	13454	16620	19786	23347	26909	30075
		BPH	314	10664	13173	15682	18505	21328	23837
		MTPH	8	275	339	404	477	549	614
27 X 27	WH124	CFH	691	17967	22113	27641	31787	35934	40771
		BPH	548	14240	17527	21908	25194	28481	32315
		MTPH	14	367	452	564	649	733	832
	WH132	CFH	681	17718	21807	27259	31348	35437	40207
		BPH	540	14043	17284	21605	24846	28087	31868
		MTPH	14	362	445	556	640	723	821
33 X 33	WH132	CFH	1322	27760	34369	42301	47588	55520	62129
		BPH	1050	22040	27287	33584	37782	44079	49327
		MTPH	27	567	701	863	971	1133	1268

**NOTA:** La proyección mano izquierda estándar en transportadores significa que desde el extremo de la entrada mirando hacia el extremo de la descarga el accionamiento estará del lado izquierdo  
 ft<sup>3</sup>/h: Pies cúbicos por hora – Bu/h: Bushels por hora –  
 t/h: Toneladas Métricas por hora – ft/min: Pies por minuto

Bu/h en base a maíz N° 2 a 56 lb/Bu

t/h en base a material a 31 lb/ft<sup>3</sup>



## Capacidades del Transportador a Cadena Inclinado

Model W x H	Chain	Capacity	1 FPM (.005 M/S)	78 FPM (0.40 M/S)	98 FPM (0.50 M/S)	118 FPM (0.60 M/S)	138 FPM (0.70 M/S)	157 FPM (0.80 M/S)	177 FPM (0.90 M/S)
9 X 9	81X	CFH	8	844	1055	1266	1477	1688	1899
		BPH	6	675	844	1013	1182	1350	1519
		MTPH	0	17.2	22	26	30	34	39
9 X 13	81X	CFH	20	1220	1545	1830	2115	2440	2765
		BPH	16	976	1236	1464	1692	1952	2212
		MTPH	0	25	32	37	43	50	56
13 X 15	81X	CFH	37	1941	2426	2912	3397	3882	4368
		BPH	30	1553	1941	2329	2718	3106	3494
		MTPH	1	40	50	60	70	79	89
15 x 17	81X	CFH	58	3012	3765	4517	5270	6023	6776
		BPH	46	2409	3012	3614	4216	4819	5421
		MTPH	1	62	77	92	108	123	138
17 x 17	81X	CFH	66	3420	4275	5130	5985	6840	7695
		BPH	53	2736	3420	4104	4788	5472	6156
		MTPH	1	70	87	105	122	140	157
21 x 21	81X	CFH	101	5234	6543	7851	9160	10469	11777
		BPH	81	4187	5234	6281	7328	8375	9422
		MTPH	2	107	134	160	187	214	240
	WH124	CFH	99	5159	6449	7738	9028	10417	11608
		BPH	79	4127	5159	6191	7223	8334	9286
		MTPH	2	105	132	158	184	213	237
27 x 21	81X	CFH	130	6748	8435	10122	11809	13496	15183
		BPH	104	5398	6748	8097	9447	10797	12146
		MTPH	3	138	172	207	241	275	310
	WH124	CFH	128	6651	8313	10104	11767	13429	15092
		BPH	102	5321	6651	8083	9413	10743	12704
		MTPH	3	136	170	206	240	274	308

Bu/h en base a maíz N° 2 a 56 lb/Bu

t/h en base a material a 31 lb/ft3

## Capacidades del Transportador a Cadena Inclinado (cont.)

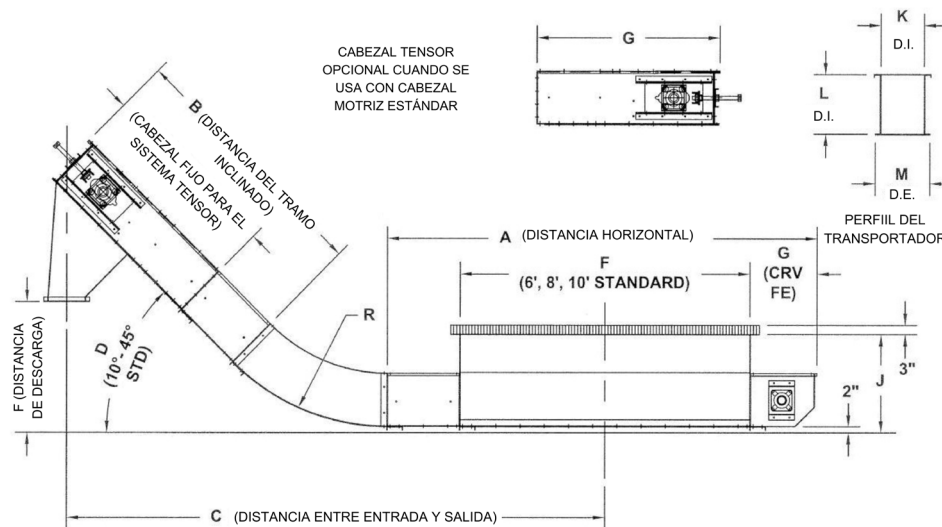
Model W x H	Chain	Capacity	1 FPM (.005 M/S)	78 FPM (0.40 M/S)	98 FPM (0.50 M/S)	118 FPM (0.60 M/S)	138 FPM (0.70 M/S)	157 FPM (0.80 M/S)	177 FPM (0.90 M/S)
27 x 27	WH124	CFH	257	8754	10814	13131	15191	17353	17302
		BPH	206	7003	8651	10505	12153	13883	13842
		MTPH	5	179	221	268	310	354	353
	WH132	CFH	278	8623	10793	13073	15243	17413	19638
		BPH	223	6898	8634	10459	12194	13930	15710
		MTPH	6	176	220	267	311	355	401
33 x 33	WH132	CFH	402	12476	15616	18755	21894	25033	28173
		BPH	322	9981	12493	15004	17515	20027	22538
		MTPH	8.2	255	319	383	447	511	575

Bu/h en base a maíz N° 2 a 56 lb/Bu

t/h en base a material de 45 lb/ft<sup>3</sup>

**NOTA:** La proyección mano izquierda estándar en transportadores significa que desde el extremo de la entrada mirando hacia el extremo de la descarga el accionamiento estará del lado izquierdo.

ft<sup>3</sup>/h: Pies cúbicos por hora – Bu/h: Bushels por hora – t/h: Toneladas Métricas por hora – ft/min: Pies por minuto – m/s: metros por segundo



Quando solicite una cotización, proporcione las dimensiones para las áreas A a F indicadas en la ilustración precedente.



## Soporte Mundial

Cuidar a nuestros clientes es de suma prioridad en Chief Agri. Construimos relaciones duraderas brindando servicio confiable y productos fabricados para durar. ¡Pero no se conforme con nuestras palabras! Esto es lo que unos pocos de nuestros muchos clientes satisfechos tienen para decir:

“Lo que más me impresiona sobre Chief es su compromiso para construir relaciones con sus clientes y llegar a conocer sus necesidades de primera mano. Es este nivel de dedicación que verdaderamente los destaca y los hace un socio invaluable.”

- Blue River Sales & Service

“Chief es un socio que brinda soporte tanto en momentos económicos buenos como en situaciones desafiantes. Por lo tanto, para nosotros, Chief es la opción para seguir.”

- MEPROSA

# ELEVADORES

## ¡La Bota o Pie de Uso Pesado está Construida Para Durar!

Estándar para poleas de 36" (914,4 mm) y más grandes. Disponible como opcional en otros modelos.

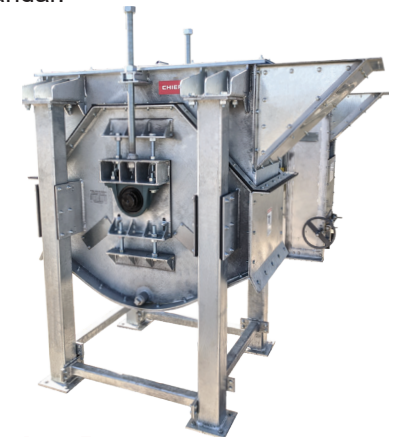
- ¡El elevador para uso pesado de Chief es ideal para operaciones de uso extrapesado!
- Para usarlo en las instalaciones más grandes de manipuleo de granos para uso comercial, con características que satisfagan sus requisitos.
- El marco soldado y galvanizado por inmersión en caliente está construido en ángulos de soporte estructural y placas de 1/4".
- Las puertas de limpieza de apertura a piñón y cremallera posibilitan un acceso más fácil para limpiar el pie o bota.
- La boca lateral facilita alimentar el grano suelto que pueda haberse volcado alrededor del área del pie o bota.



## ¡Las Secciones de Bota o Pie brindan Soporte de Gran Solidez!

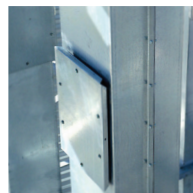
Estándar para poleas de 30" (762 mm) y más pequeñas

- Las puertas de inspección a cada lado de la sección de bota o pie brindan acceso a la polea o tambor de uso pesado o a la polea auto-limpiante.
- Las secciones de limpieza a 45° en los paneles de los extremos de cada sección del pie o bota son estándar.
- Los sistemas con tornillos tensores son estándar.
- Todos los ejes de la bota o pie están perforados y roscados para un monitor de velocidad opcional.
- Las secciones de limpieza a cada lado de la bota o pie son estándar.



## ¡Las Secciones Intermedias de Elevador se Instalan Fácilmente!

- El revestimiento cerámico y de uretano son opcionales, se suministran piezas de ventilación contra explosiones opcionalmente cada 20' (6,10 m) en los tramos ascendente y descendente.
- Las secciones de inspección tienen bastidores soldados de uso pesado con paneles removibles para facilitar el mantenimiento de las correas y los cangilones
- Los cangilones de Polietileno son estándar. Opcionalmente, hay cangilones de acero, acero inoxidable, uretano o nylon.
- Hay tolvas de descarga con revestimiento de uretano disponibles para modelos más pequeños y estándar en modelos más grandes.



Ventilación contra Explosiones



Cangilones de Polietileno



## Self Cleaning Boot

- Disponible en Acabado Galvanizado por Inmersión en Caliente o en Acero Inoxidable.
- Disponible en Configuraciones de Tambor Estándar o Polea Auto-limpiante.
- Disponible para Poleas diámetros 10" – 30".

**Capacidad Total - ¡Lograda!**

**NOTA:** Los Elevadores a Cangilones tienen una proyección estándar Mano Izquierda (LH), lo que significa que desde la base de montaje del motor mirando hacia la descarga del elevador, el grupo de accionamiento estará del lado izquierdo.



### Diámetro de la Polea 10" a 42"

Bushel Capacity	Pulley Diameter	PLASTIC CC		Pulley RPM	BELT		Discharge
		Bucket Size	Bucket Space		Belt Speed (FPM)	Belt Width	
500 BPH	10"	6 X 4	9"	109	314	7"	6" RD.
12.7 MTPH	-254	(152.4 X 101.6)	-228.6	109	(1.59 M/S)	-177.8	-152.4
750 BPH	10"	6 X 4	6"	109	314	7"	6" RD.
19.0 MTPH	-254	(152.4 X 101.6)	-152.4	109	(1.59 M/S)	-177.8	-152.4
1000 BPH	10"	6 X 4 LP	4.5"	109	314	7"	6" RD.
25.4 MTPH	-254	(152.4 X 101.6)	-114.3	125	(1.59 M/S)	-177.8	-152.4
1000 BPH	16"	9 X 6	20"	93	414	10"	6" RD.
25.4 MTPH	-406.4	(228.6 X 152.4)	-508	93	(2.1 M/S)	-254	-152.4
1500 BPH	16"	9 X 6	14"	93	414	10"	6" RD.
38.1 MTPH	-406.4	(228.6 X 152.4)	-355.6	93	(2.1 M/S)	-254	-152.4
2000 BPH	16"	9 X 6	10"	93	414	10"	8" RD.
50.8 MTPH	-406.4	(228.6 X 152.4)	-254	93	(2.1 M/S)	-254	-203.2
2500 BPH	16"	9 X 6	8"	93	414	10"	8" RD.
63.5 MTPH	-406.4	(228.6 X 152.4)	-203.2	93	(2.1 M/S)	-254	-203.2
3000 BPH	16"	9 X 6	7"	93	414	10"	8" RD.
76.2 MTPH	-406.4	(228.6 X 152.4)	-177.8	93	(2.1 M/S)	-254	-203.2
3000 BPH	24"	12 X 6	10.5"	73	478	13"	8" RD.
76.2 MTPH	-406.4	(304.8 X 152.4)	-266.7	73	(2.43 M/S)	-330.2	-203.2
3500 BPH	24"	12 X 6	9"	73	478	13"	10" RD.
88.9 MTPH	-406.4	(304.8 X 152.4)	-228.6	73	(2.43 M/S)	-330.2	-254
4000 BPH	24"	12 X 6	8"	73	478	13"	10" RD.
101.6 MTPH	-406.4	(304.8 X 152.4)	-203.2	73	(2.43 M/S)	-330.2	-254

### Diámetro de la Polea 10" a 42" (cont.)

Bushel Capacity	Pulley Diameter	PLASTIC CC		Pulley RPM	BELT		Discharge
		Bucket Size	Bucket Space		Belt Speed (FPM)	Belt Width	
4000 BPH	30"	12 X 6	9"	67	544	13"	10" RD.
101.6 MTPH	-762	(304.8 X 152.4)	-228.6	67	(2.76 M/S)	-330.2	-254
5000 BPH	30"	12 X 6 LP	7"	67	544	13"	10" RD.
127.0 MTPH	-762	(304.8 X 152.4)	-177.8	67	(2.76 M/S)	-330.2	-254
6000 BPH	30"	12 X 6 LP	6"	67	544	13"	12" RD.
152.4 MTPH	-762	(304.8 X 152.4)	-152.4	67	(2.76 M/S)	-330.2	-304.8
5000 BPH	36"	12 X 7	12"	65	630	13"	12" RD.
127.0 MTPH	-762	(304.8 X 177.8)	-304.8	65	(3.20 M/S)	-330.2	-304.8
6000 BPH	36"	12 X 7	10"	65	630	13"	12" RD.
152.4 MTPH	-762	(304.8 X 177.8)	-254	65	(3.20 M/S)	-330.2	-304.8
7000 BPH	36" W	16 X 7	12"	65	630	17"	12" RD.
177.8 MTPH	-762	(304.8 X 177.8)	-304.8	65	(3.20 M/S)	-431.8	-304.8
8000 BPH	36" W	16 X 7	10.5"	65	630	17"	14" RD.
203.2 MTPH	-762	(304.8 X 177.8)	-266.7	65	(3.20 M/S)	-431.8	-355.6
9000 BPH	36"W	16 X 7	9.5"	65	630	17"	16" RD.
228.6 MTPH	-762	(304.8 X 177.8)	-241.3	65	(3.20 M/S)	-431.8	-406.4
8000 BPH	42"	16 X 8	14.5"	58	653	17"	14" RD.
203.2 MTPH	-1066.8	(304.8 X 203.2)	-368.3	58	(3.32 M/S)	-431.8	-355.6
9000 BPH	42"	16 X 8	13"	58	653	17"	16" RD.
228.6 MTPH	-1066.8	(304.8 X 203.2)	-330.2	58	(3.32 M/S)	-431.8	-406.4
10,000 BPH	42"	16 X 8	11.5"	58	653	17"	16" RD.
254.0 MTPH	-1066.8	(304.8 X 203.2)	-292.1	58	(3.32 M/S)	-431.8	-406.4
12,000 BPH	42"	16 X 8	10"	58	653	17"	18" RD.

## Diámetro de la Polea 48"

Bushel Capacity	Pulley Diameter	PLASTIC CC		Pulley RPM	BELT		Discharge
		Bucket Size	Bucket Space		Belt Speed (FPM)	Belt Width	
20,000 BPH	48"	2@16 X 8	13"	56	667	22"	22" RD.
550 MTPH	-1219.2	(508.0 X 203.2)	-330.2	56	(3.39 M/S)	-558.8	-457.2
25,000 BPH	48"	2@16 X 8	10.5"	56	704	34"	24" SQ.
681 MTPH	-1219.2	2@(406.4 X 203.2)	-266.7	56	(3.58 M/S)	-863.6	-609.6
30,000 BPH	48"	2@16 X 8	8.5"	56	667	34"	24" SQ.
833 MTPH	-1219.2	2@(406.4 X 254.0)	-215.9	56	(3.39 M/S)	-863.6	-609.6
40,00 BPH	48"	3@16 X 8	9"	56	690	57"	30" SQ.
1117 MTPH	-1371.6	3@(406.4 X 254.0)	-228.6	56	(3.50 M/S)	-1447.8	-762





## PASARELAS Y TORRES

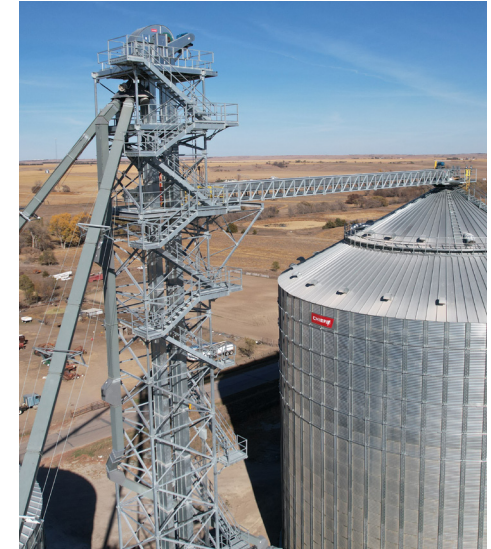
*Larga Vida Útil, Fabricadas Profesionalmente*

### **Diseño Específico por Proyecto**

Sus sistemas de Pasarelas y Torres son fabricados por Chief Agri, cuya dedicación a la atención al cliente y reputación de fabricar sistemas de almacenamiento y transporte de granos de gran calidad es reconocida en todo el mundo.

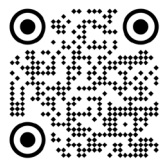
**Éstas son algunas de las razones por las que los Sistemas de Pasarelas y Torres Chief son ideales para su sistema de transporte de granos:**

- Todos los componentes están galvanizados por inmersión en caliente.
- Montaje totalmente atornillado.
- El diseño con tubos cuadrados asegura una resistencia óptima.
- Múltiples modelos de pasarelas y anchos de torre para adecuarse a sus necesidades de sistema de granos.
- Disponibles con opciones de pasarelas de 24" antideslizantes con piso perforado completo.





Una División de CHIEF INDUSTRIES, INC.  
4400 East 39th Street  
P:O: Box 848  
Kearney, NE 68848-0848 USA  
Teléfono +1-(800) 359-7600  
[agri.chiefind.com](http://agri.chiefind.com)



**¡OBTENGA UNA  
COTIZACIÓN HOY!**